

DOUBLESTAR

Doublestar Tire, Innovating the World



Edition 2021/10

PCR CATALOGUE





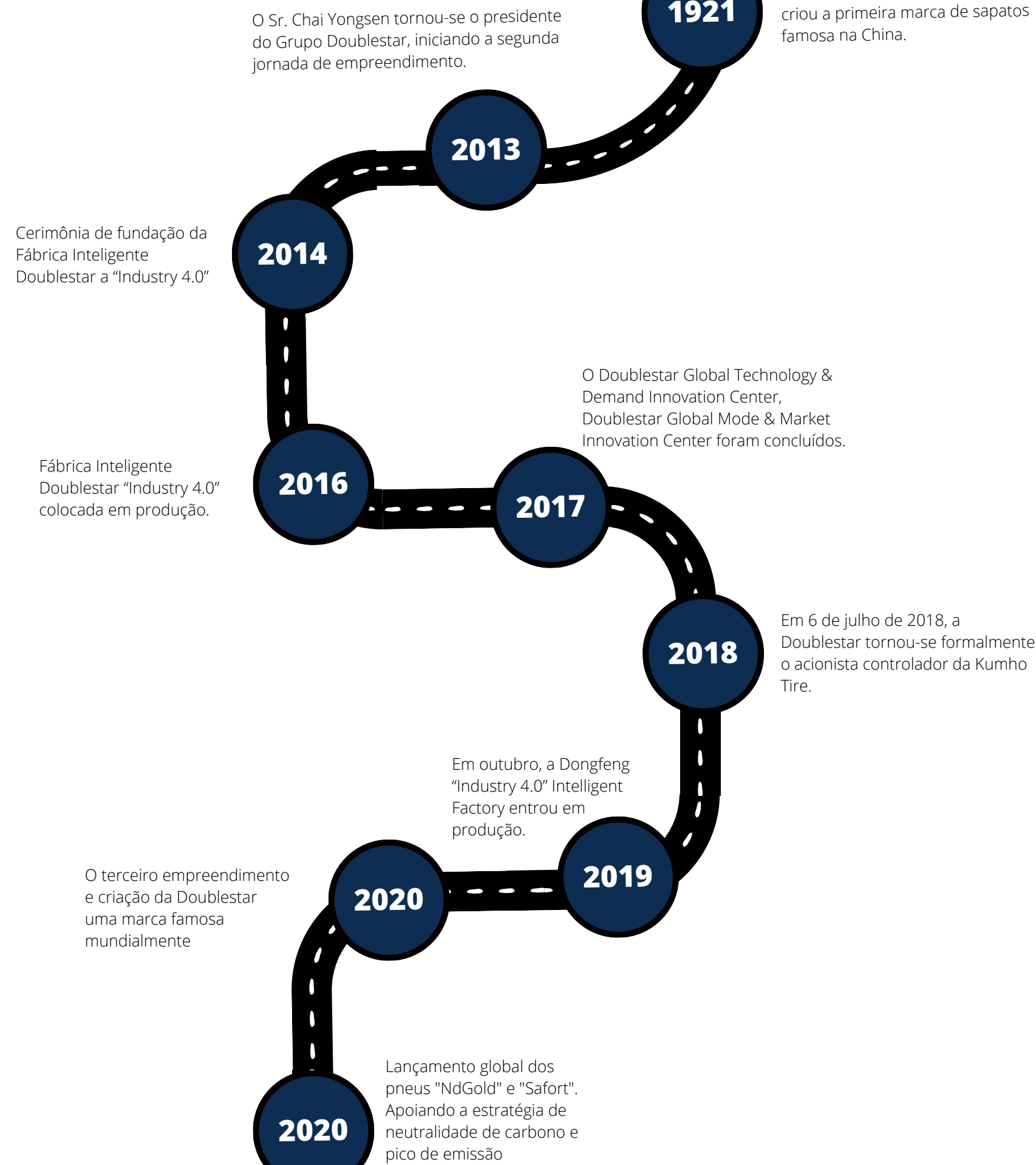
INTRODUÇÃO AO GRUPO DOUBLESTAR

- Fundada há mais de 100 anos
- Entre as 500 marcas mais influentes da Ásia
- Entre as 500 marcas mais valiosas da China
- A Doublestar é a única empresa estatal de pneus listada com quase um século de história na província de Shandong e a unidade presidente da Divisão de Pneus da Associação da Indústria de Borracha da China. Atualmente, o grupo Doublestar se torna um grupo internacional que integra três divisões de fabricação de pneus, equipamentos inteligentes (incluindo robôs industriais) e reciclagem de resíduos de borracha.

Como líder na fabricação de pneus inteligentes na China, a Doublestar é a primeira empresa com processo completo TBR e PCR "Industry 4.0" na indústria de pneus. A Doublestar construiu 3 bases de produção na China (Qingdao, Shiyang, Dongying), incluindo 6 fábricas. A capacidade de produção anual é de cerca de 8 milhões de pneus TBR e 20 milhões de pneus PCR.



HISTÓRIA



Certificados de qualidade dos produtos Doublestar



IATF 16949



ISO9001



ISO14001



ISO18001



E4-R30



E4-R54(POR)



E4-R117



GCC



DOT



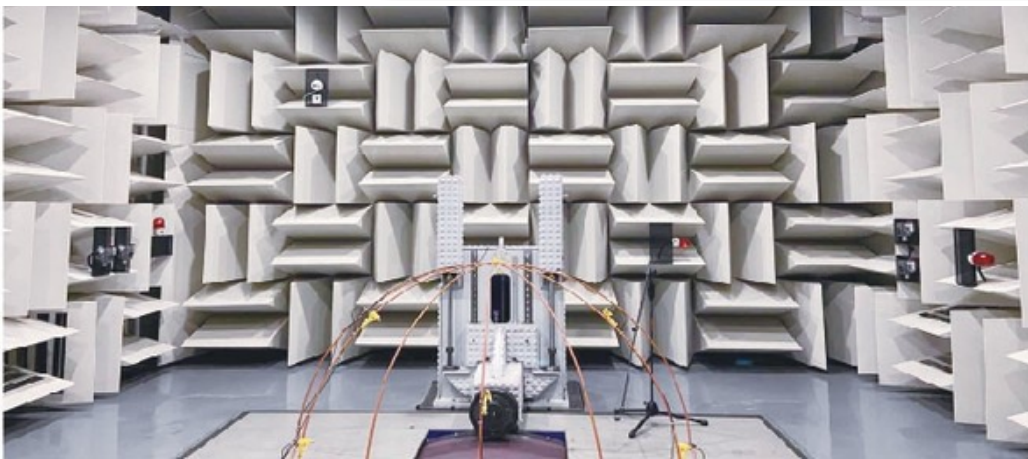
SNI

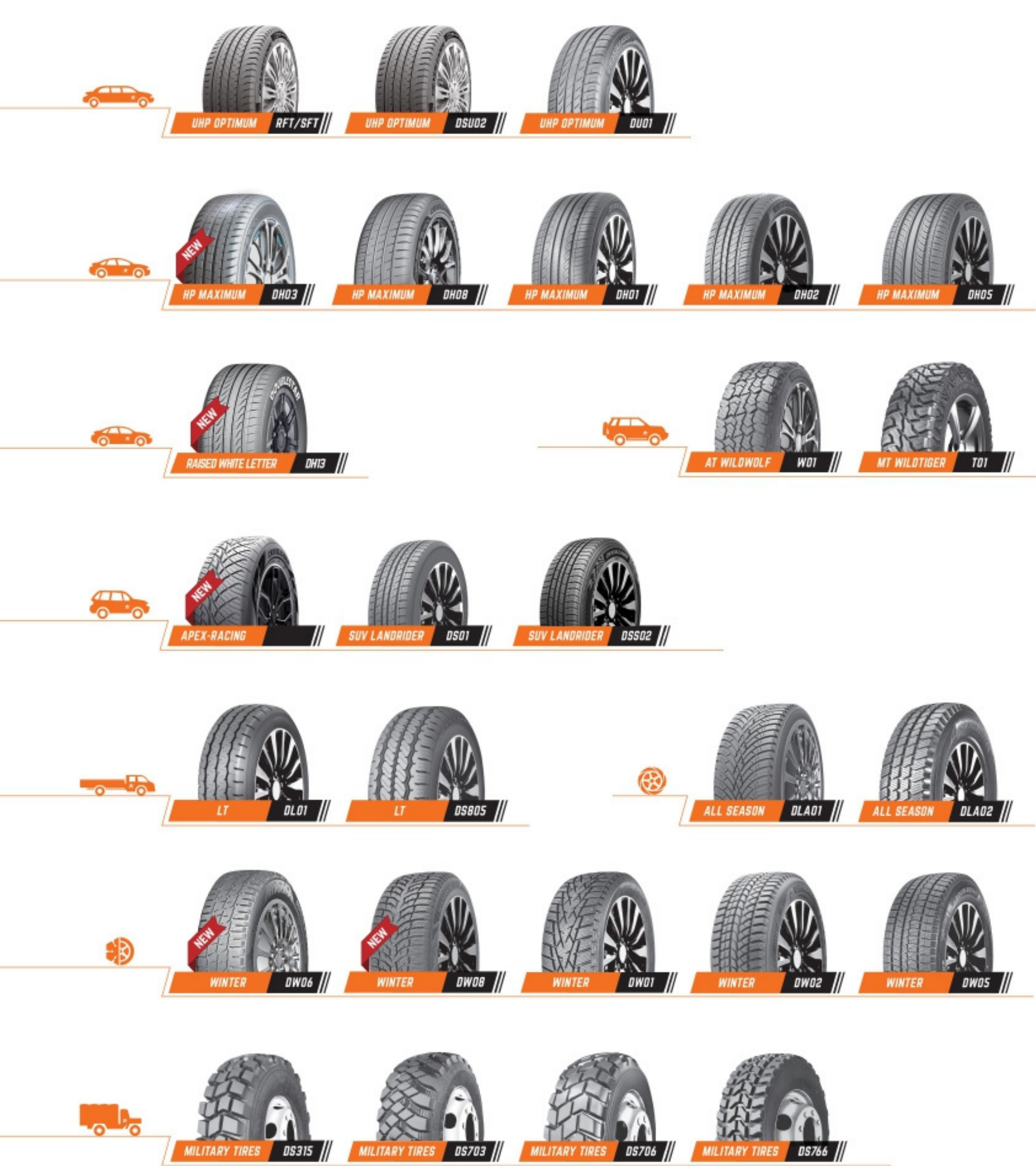


INMETRO



SASO





Produtos

UHP OPTIMUM

DSU02 01
DU01 09

HP MAXIMUM

DH03 11
DH08 13
DH01 16
DH02 17
DH05 18

LETRA BRANCA EM ALTO RELEVO - HP MAXIMUM

DH13 19

AT / MT

W01 23
T01 25

SUV Landrider

APEX-RACING 29
DS01 30
DSS02 31

Van e pickup

DL01 34

DS805 35

Pneus para todas as estações

DLA01 37
DLA02 38

Pneus de inverno

DW06 41
DW08 42
DW01 43
DW02 44
DW05 46

Pneus militares

DS315 49
DS703 49
DS706 50
DS766 50



UHP OPTIMUM

DSU02-RFT

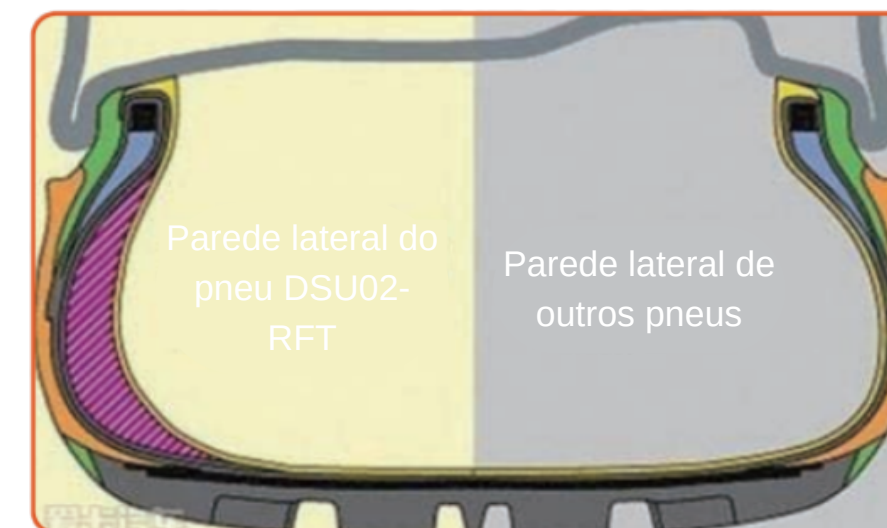
Fácil manuseio Seguro Conforto Aderência em locais úmidos

Continue dirigindo 1-2 horas após um furo até 80 km a uma velocidade máxima de até 80 km/h.

Sem necessidade de pneu estepe

Mantenha a segurança quando o pneu foi perfurado e a pressão do pneu foi perdida repentinamente.

Reduz o consumo de combustível (peso de 4 pneus RFT < 5 pneus padrão)



ARO	MEDIDA	INDICE DE VELOCIDADE	INDICE DE CARGA	LARGURA (MM)	DIAMETRO TOTAL (MM)	SDT. DO ARO	PRESSÃO PADRÃO (KPA)
19	RFT275/40ZR19	101Y	SL	278	703	9 1/2J	300
	RFT255/50ZR19	103W	SL	265	739	8J	300
	RFT245/45ZR19	98W	SL	243	703	8J	300
	RFT245/40ZR19	98Y	XL	248	679	8 1/2J	340
18	RFT255/55R18	105V	SL	265	737	8J	300
	RFT245/50ZR18	100W	SL	253	703	7 1/2J	300
	RFT245/45ZR18	96W	SL	243	677	8J	300
	RFT245/40ZR18	97Y	XL	248	653	8 1/2J	340
	RFT225/45ZR18	91W	SL	225	659	7 1/2J	300
17	RFT225/55ZR17	97W	SL	233	680	7J	300
	RFT225/50ZR17	94W	SL	233	658	7J	300
	RFT225/45ZR17	91W	SL	225	634	7 1/2J	300



DSU02



Fácil manuseio Silencioso Seguro Conforto Aderência em locais úmidos

UHP OPTIMUM



A ranhura da lateral aberta faz com que a distância de travagem de 100km seja encurtada para dentro de 39m em terreno molhado, e a distância de travagem é encurtada em mais de 3m.

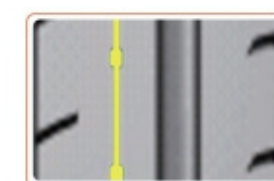


Aparência melhorada e agradável

Desenho de paredes laterais sem poros, sem pontos.

Super desempenho de drenagem

QUATRO RANHURAS LONGITUDINAIS LARGAS PODEM ASSEGURAR EFICAZMENTE O DESEMPENHO DE DRENAGEM E A ESTABILIDADE DE CONDUÇÃO EM LINHA RECTA



melhor aderência em piso molhado para uma viagem mais segura

O desenho único do "absorvedor de água" aumenta a capacidade de absorção da água e melhora a estabilidade de condução em estrada escorregadia.

Segurança garantida pela utilização de material NANG de alta tecnologia auto recuperação. (opcional)



Desfrute de uma condução silenciosa, mais confortável

O desenho AFB (Air Flow Breaking) pode quebrar a frequência natural do fluxo de ar e reduzir o ruído cerca de 1 dB do que outros.

ARO	MEDIDA	INDICE DE VELOCIDADE	INDICE DE CARGA	LARGURA (MM)	DIAMETRO TOTAL (MM)	SDT. DO ARO	PRESSÃO PADRÃO (KPA)
26	295/30ZR26	107Y	XL	301	838	10 1/2J	340
	295/35ZR24	110Y	XL	301	816	10 1/2J	340
24	295/30ZR24	104Y	XL	301	798	10 1/2J	340
	255/30ZR24	97Y	XL	260	764	9J	340
22	305/40ZR22	114Y	XL	313	803	11J	340
	285/45ZR22	114Y	XL	285	815	9 1/2J	340
	285/40ZR22	110Y	XL	290	787	10J	340
	285/35ZR22	106Y	XL	290	759	10J	340
	275/40ZR22	107Y	XL	278	779	9 1/2J	340
	285/40ZR22	106Y	XL	271	771	9 1/2J	340
	285/35ZR22	102Y	XL	271	745	9 1/2J	340
	245/30ZR22	92Y	XL	248	707	8 1/2J	340
235/30ZR22	90Y	XL	241	701	8 1/2J	340	
21	325/30ZR21	108Y	XL	331	729	11 1/2J	340
	295/40ZR21	111Y	XL	301	769	10 1/2J	340
	295/35ZR21	107Y	XL	301	739	10 1/2J	340
	285/40ZR21	109Y	XL	290	761	10J	340
	285/35ZR21	105Y	XL	290	733	10J	340
	285/30ZR21	100Y	XL	290	705	10J	340
	275/45ZR21	110W	XL	273	781	9J	340
	275/40ZR21	107Y	XL	278	753	9 1/2J	340
	285/45ZR21	104Y	SL	286	771	9J	340
	265/40ZR21	105Y	XL	271	745	9 1/2J	340
245/35ZR21	96Y	XL	248	705	8 1/2J	340	
20	315/35ZR20	110Y	XL	320	728	11J	340
	295/45ZR20	114Y	XL	296	774	10J	340
	295/40ZR20	110Y	XL	301	744	10 1/2J	340
	285/50ZR20	118W	XL	297	794	9J	340
	285/35ZR20	104Y	XL	290	708	10J	340
	285/30ZR20	99Y	XL	290	880	10J	340
	275/55ZR20	117W	XL	284	810	8 1/2J	340
	275/45ZR20	110W	SL	273	756	9J	300
	275/40ZR20	106Y	XL	278	728	9 1/2J	340
	275/35ZR20	102Y	XL	278	700	9 1/2J	340
	275/30ZR20	97Y	XL	278	674	9 1/2J	340
	265/50ZR20	111W	XL	277	774	8 1/2J	340
	265/45ZR20	108W	XL	266	746	9J	340
	265/35ZR20	99Y	XL	271	694	9 1/2J	340
	255/50ZR20	109W	XL	265	764	8J	340
	255/45ZR20	105W	XL	255	738	8 1/2J	340
	255/40ZR20	101Y	XL	260	712	9J	340
	255/35ZR20	97Y	XL	260	686	9J	340
	245/50ZR20	105W	XL	253	754	7 1/2J	340
	245/45ZR20	103W	XL	243	728	8J	340
245/40ZR20	99Y	XL	248	704	8 1/2J	340	
245/35ZR20	95Y	XL	248	680	8 1/2J	340	
245/30ZR20	90Y	XL	248	656	8 1/2J	340	
235/35ZR20	92Y	XL	241	672	8 1/2J	340	
235/30ZR20	88Y	XL	241	650	8 1/2J	340	
225/35ZR20	90Y	XL	230	666	8J	340	
225/30ZR20	85Y	XL	230	644	8J	340	
19	285/45ZR19	111Y	XL	285	739	9 1/2J	340
	285/40ZR19	107Y	XL	290	711	10J	340
	285/35ZR19	103Y	XL	290	683	10J	340
	275/55ZR19	111W	SL	284	785	8 1/2J	300
	275/45ZR19	108W	XL	273	731	9J	340
	275/40ZR19	105Y	XL	278	703	9 1/2J	340
	275/35ZR19	100Y	XL	278	675	9 1/2J	340
	265/50ZR19	110W	XL	277	749	8 1/2J	340
	265/35ZR19	98Y	XL	271	669	9 1/2J	340
	265/30ZR19	93Y	XL	271	643	9 1/2J	340
	255/55ZR19	111W	XL	265	763	8J	340
	255/50ZR19	107W	XL	265	739	8J	340
	255/45ZR19	104W	XL	255	713	8 1/2J	340
	255/40ZR19	100Y	XL	260	687	9J	340
	255/35ZR19	96Y	XL	260	661	9J	340
	255/30ZR19	91Y	XL	260	637	9J	340

ARO	MEDIDA	INDICE DE VELOCIDADE	INDICE DE CARGA	LARGURA (MM)	DIAMETRO TOTAL (MM)	SDT. DO ARO	PRESSÃO PADRÃO (KPA)
19	245/55R19	103V	SL	253	753	7 1/2J	300
	245/45ZR19	102W	XL	243	703	8J	340
	245/40ZR19	98Y	XL	248	679	8 1/2J	340
	245/35ZR19	93Y	XL	248	655	8 1/2J	340
	235/55R19	105V	XL	245	741	7 1/2J	340
	235/50ZR19	103W	XL	245	719	7 1/2J	340
	235/45R19	99Y	XL	236	695	8J	340
	235/40ZR19	96Y	XL	241	671	8 1/2J	340
	235/35ZR19	91Y	XL	241	647	8 1/2J	340
	225/45ZR19	96W	XL	225	685	7 1/2J	340
	225/40ZR19	93Y	XL	230	663	8J	340
	225/35ZR19	88Y	XL	230	641	8J	340
	215/35ZR19	85W	XL	218	633	7 1/2J	340
	275/40ZR18	103Y	XL	278	677	9 1/2J	340
265/40ZR18	101Y	XL	271	669	9 1/2J	340	
265/35ZR18	97Y	XL	271	643	9 1/2J	340	
18	255/55R18	105V	SL	265	737	8J	300
	255/45ZR18	103W	XL	255	687	8 1/2J	340
	255/40ZR18	99Y	XL	260	681	9J	340
	255/35ZR18	94Y	XL	260	635	9J	340
	245/45ZR18	100W	XL	243	677	8J	340
	245/40ZR18	97Y	XL	248	653	8 1/2J	340
	235/55ZR18	104W	XL	245	715	7 1/2J	340
	235/50ZR18	101W	XL	245	693	7 1/2J	340
	235/45ZR18	98W	XL	236	669	8J	340
	235/40ZR18	95Y	XL	241	645	8 1/2J	340
	225/55ZR18	102W	XL	233	705	7J	340
	225/50ZR18	99W	XL	233	683	7J	340
	225/45ZR18	95W	XL	225	659	7 1/2J	340
	225/40ZR18	92Y	XL	230	637	8J	340
215/45ZR18	93W	XL	213	651	7J	340	
215/40ZR18	89W	XL	218	629	7 1/2J	340	
215/35ZR18	84Y	XL	218	607	7 1/2J	340	
17	245/45ZR17	99W	XL	243	652	8J	340
	245/40ZR17	95Y	XL	248	628	8 1/2J	340
	235/55ZR17	103W	XL	245	690	7 1/2J	340
	235/50ZR17	100W	XL	245	668	7 1/2J	340
	235/45ZR17	97W	XL	236	644	8J	340
	225/55R17	97V	SL	233	680	7J	300
	225/50R17	94V	SL	233	658	7J	300
	225/45ZR17	94W	XL	225	634	7 1/2J	340
	215/55R17	94V	SL	226	668	7J	300
	215/50ZR17	95W	XL	226	648	7J	340
	215/45ZR17	91W	XL	213	626	7J	340
	215/40ZR17	87Y	XL	218	604	7 1/2J	340
	205/55ZR17	95W	XL	214	658	6 1/2J	340
	205/50R17	89V	SL	214	638	6 1/2J	300
205/45ZR17	88W	XL	206	616	7J	340	
205/40ZR17	84W	XL	212	596	7 1/2J	340	
16	225/55ZR16	99W	XL	233	654	7J	340
	225/50ZR16	96W	XL	233	632	7J	340
	215/55R16	97V	XL	226	642	7J	340
	205/55ZR16	91V	SL	214	632	6 1/2J	300
	205/45ZR16	87W	XL	206	590	7J	340

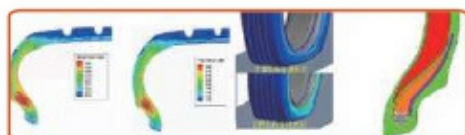
SAFORT™ TIRE

Safe Your Drive Love Your Life

"DSU02-SFT" adota tecnologia de apoio mágico "SAFORT" + tecnologia sem ruído padrão único AFB (air flow Breaking) + tecnologia de fórmula especial.

1 Quando a pressão é reduzida para 0 KPA, em condições normais de utilização, o veículo pode conduzir durante um período entre 30 minutos a 60 minutos a uma velocidade de 60km/h

2 Estrutura de suporte mágica "SAFORT" e desenho de fórmula



3 Tecnologia silenciosa de padrão AFB (Air Flow Breaking)

4 Manter a segurança quando o pneu for furado e a pressão dos pneus for subitamente perdida.



5 Manter a segurança quando o pneu for furado e a pressão dos pneus for subitamente perdida.

DSU02-SFT

ARO	MEDIDA	INDICE DE VELOCIDADE	INDICE DE CARGA	LARGURA (MM)	DIAMETRO TOTAL (MM)	SDT. DO ARO	PRESSÃO PADRÃO (KPA)
21	* 265/45ZR21	104W	SL	266	771	9J	300
	* 255/50ZR20	109W	XL	265	764	8J	340
20	* 255/45ZR20	101W	SL	255	738	8 1/2J	300
	* 245/45ZR20	99W	SL	243	728	8J	300
19	* 255/55R19	107V	SL	265	763	8J	300
	* 255/50ZR19	103W	SL	265	739	8J	300
	* 245/55R19	103V	SL	253	753	7 1/2J	300
	235/55R19	101V	SL	245	741	7 1/2J	300
	* 235/50ZR19	99W	SL	245	719	7 1/2J	300
18	245/45ZR18	96W	SL	243	677	8J	300
	* 245/40ZR18	93Y	SL	248	653	8 1/2J	300
	235/55R18	100V	SL	245	715	7 1/2J	300
	235/50R18	97W	SL	245	693	7 1/2J	300
	* 235/45ZR18	94W	SL	236	669	8J	300
	* 225/55R18	98V	SL	233	705	7J	300
	* 225/50ZR18	95W	SL	233	683	7J	300
	* 225/45ZR18	91W	SL	225	659	7 1/2J	300
17	* 235/55R17	99V	SL	245	690	7 1/2J	300
	* 235/45ZR17	94W	SL	236	644	8J	300
	225/55R17	97V	SL	233	680	7J	300
	225/50R17	94V	SL	233	658	7J	300
	* 225/45ZR17	91W	SL	225	634	7 1/2J	300
	215/50R17	91W	SL	226	648	7J	300
	215/50ZR17	91W	SL	226	648	7J	300
	* 215/45ZR17	87W	SL	213	626	7J	300
16	* 205/55R17	91V	SL	214	658	6 1/2J	300
	* 205/50R17	89V	SL	214	638	6 1/2J	300
	215/55R16	93V	SL	226	642	7J	300
	205/55R16	91V	SL	214	632	6 1/2J	300

* New products will be launched soon.

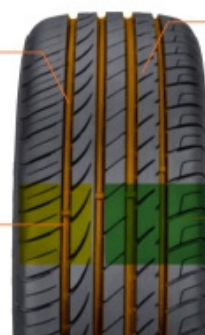
DU01

- Fácil manuseio
- Aderência em locais úmidos
- Silencioso
- Seguro

UHP OPTIMUM



Entretanto, quatro ranhuras longitudinais são concebidas para melhorar muito a drenagem e a aderência em condições de humidade, ajudando a proporcionar um desempenho de manuseio impressionante.



O interior e o exterior da área de contato são produzidos com a proporção de 45:55 para ajudar a equilibrar a segurança em condições húmidas e a estabilidade em curva.



A aplicação da tecnologia de contato de impressão ajuda a assegurar a estabilidade de direção quando fizer uma curva.



Desenho do padrão da lateral mais largo para garantir a estabilidade da condução de longo curso ou de curvas.

ARO	MEDIDA	INDICE DE VELOCIDADE	INDICE DE CARGA	LARGURA (MM)	DIAMETRO TOTAL (MM)	SDT. DO ARO	PRESSÃO PADRÃO (KPA)
18	245/50R18	100V	SL	253	703	7 1/2J	300
16	195/60R16	89V	SL	201	640	6J	300

HP MAXIMUM





NEW

DH03

Fácil manuseio Aderência em locais úmidos Silencioso Seguro

HP MAXIMUM



MAXIMUM

Excelente performance em aderência. **1**

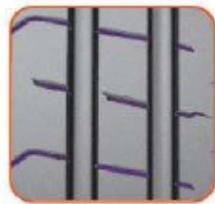
- Desenho de padrão assimétrico assegura a aderência do pneu ao rodar e melhora o desempenho de manuseio.

- A otimização da largura do piso da superfície de condução e a elevada proporção da superfície superior e inferior arqueada melhora o desempenho da aderência em superfície molhada.



2 Baixo nível de ruído e mais confortável

- Com desenho "dual pitch" uma ordem de passo ótima pode efetivamente reduzir o pico de ruído



3 Excelente performance em aderência.

- Desenho de padrão assimétrico assegura a aderência do pneu ao rodar e melhora o desempenho de manuseio.

- O aço escalonado tratado no centro e o desenho do ombro semifechado reduzem o ruído dos pneus.

ARO	MEDIDA	INDICE DE VELOCIDADE	INDICE DE CARGA	LARGURA (MM)	DIAMETRO TOTAL (MM)	SDT. DO ARO	PRESSÃO PADRÃO (KPA)
18	245/45ZR18	100W	XL	243	677	8J	340
	245/40ZR18	97W	XL	248	653	8 1/2J	340
	235/45ZR18	98W	XL	236	669	8J	340
	235/40ZR18	96W	XL	241	645	8 1/2J	340
	225/45ZR18	95W	XL	225	659	7 1/2J	340
17	225/40ZR18	92W	XL	230	637	8J	340
	225/50ZR17	98W	XL	233	658	7J	340
	225/45ZR17	94W	SL	225	634	7 1/2J	340
	215/55ZR17	98W	XL	226	668	7J	340
	215/50ZR17	95W	XL	226	648	7J	340
16	205/50ZR17	93W	XL	214	638	6 1/2J	340
	205/45ZR17	88W	XL	206	616	7J	340
	215/65R16	98H	SL	221	686	6 1/2J	300
	215/60R16	99V	XL	221	664	6 1/2J	340
	215/55ZR16	97W	XL	226	642	7J	340
15	205/60R16	92V	SL	209	652	6J	300
	205/55R16	94V	XL	214	632	6 1/2J	340
	195/55R16	91V	XL	201	620	6J	340
	205/70R15	96H	SL	209	669	6J	300
	205/65R15	94V	SL	209	647	6J	300
14	205/60R15	91V	SL	209	627	6J	300
	195/65R15	91V	SL	201	635	6J	300
	195/60R15	88H	SL	201	615	6J	300
	195/55R15	85V	SL	201	595	6J	300
	195/50R15	82V	SL	201	577	6J	300
13	185/65R15	88H	SL	189	621	5 1/2J	300
	185/60R15	88H	XL	189	603	5 1/2J	340
	185/55R15	82V	SL	194	585	6J	300
	175/65R15	84H	SL	177	609	5J	300
	165/60R15	72T	SL	170	547	5J	300
12	205/70R14	95H	SL	209	644	6J	300
	195/70R14	91H	SL	201	630	6J	300
	185/70R14	88H	SL	189	616	5 1/2J	300
	185/65R14	86H	SL	189	596	5 1/2J	300
	185/60R14	82H	SL	189	578	5 1/2J	300
11	175/75R14	86T	SL	176	615	5J	300
	175/70R14	84H	SL	177	602	5J	300
	175/65R14	82H	SL	177	584	5J	300
	165/70R14	81H	SL	170	588	5J	300
	165/65R14	83T	XL	170	570	5J	340
10	165/60R14	75H	SL	170	554	5J	300
	165/55R14	72T	SL	170	538	5J	300
	155/65R14	75H	SL	157	558	4 1/2J	300
	185/70R13	86T	SL	189	590	5.50B	300
	175/75R13	85T	SL	176	589	5.00B	300
9	175/70R13	82H	SL	177	576	5.00B	300
	175/60R13	77T	SL	177	540	5.00B	300
	165/70R13	79T	SL	170	562	5.00B	300
	165/65R13	77T	SL	170	544	5.00B	300
	165/60R13	73T	SL	170	528	5.00B	300
8	155/70R13	75T	SL	157	548	4.50B	300
	155/65R13	73T	SL	157	532	4.50B	300

DH08

- Fácil manuseio
- Silencioso
- Seguro
- conFORTO
- Aderência em locais úmidos

HP MAXIMUM



CRIADO PARA "ESTABILIDADE DE CONDUÇÃO A ALTA VELOCIDADE", ESPECIALMENTE EM ESTRADAS COM CHUVA



MELHOR MANUSEAMENTO EM PISO SECO E HÚMIDO

A relação do raio central e laterais podem melhorar o desempenho de manuseamento para evitar um desgaste anormal.



EXCELENTE DESEMPENHO EM ESTRADA MOLHADA

O sulco lateral interior e exterior semiaberto reforça o desempenho do pneu em termos de aderência à humidade



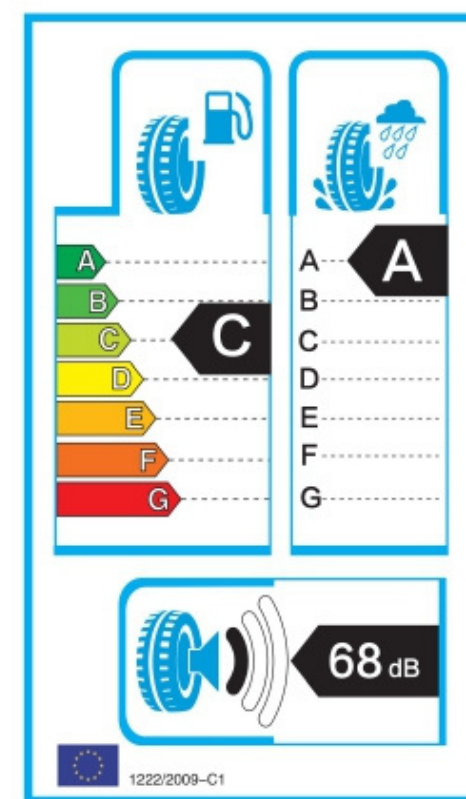
Condução silenciosa e mais confortável

O design de cinco passos melhora o desempenho em piso seco e molhado, tornando os blocos mais suaves, melhorando o conforto de condução e reduzindo o ruído.



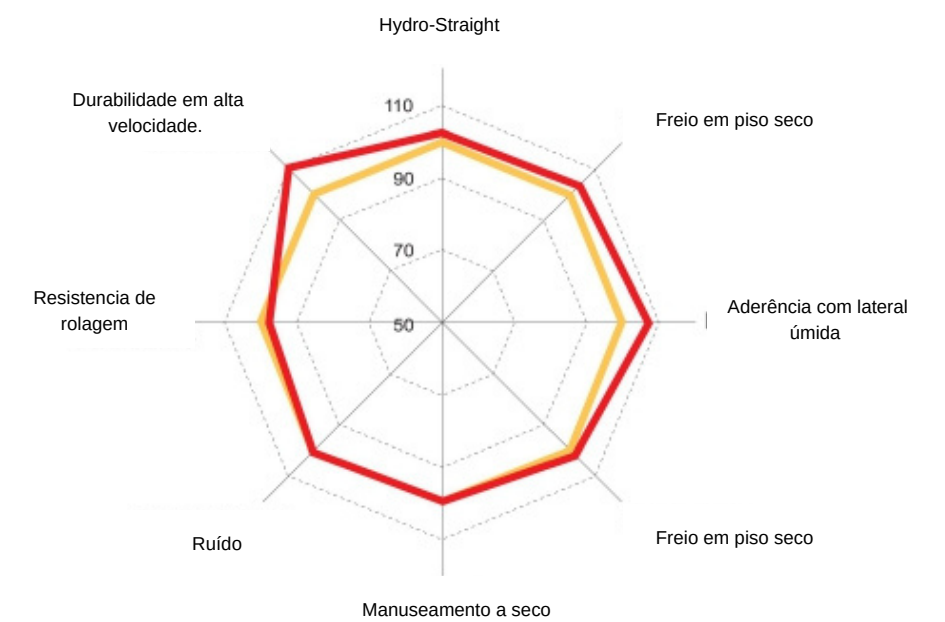
Adotando a linguagem de design favorita dos europeus "simples" e "natural".

HP Summer Tire – EU Labeling 205/55 R16 91V



RESULTADOS DOS TESTES DE PERFORMANCE

MÉDIA DE BM (MARCAS DE PRIMEIRA LINHA) — DH08





ARO	MEDIDA	INDICE DE VELOCIDADE	INDICE DE CARGA	LARGURA (MM)	DIAMETRO TOTAL (MM)	SDT. DO ARO	PRESSÃO PADRÃO (KPA)
17	225/45ZR17	91W	SL	225	634	7 1/2J	300
	215/65R16	98H	SL	221	686	6 1/2J	300
	215/60R16	95V	SL	221	664	6 1/2J	300
16	205/60R16	92H	SL	209	652	6 1/2J	300
	205/55R16	91V	SL	214	632	6 1/2J	300
	195/60R16	87V	SL	201	620	6J	300
15	205/70R15	96T	SL	209	669	6J	300
	205/65R15	94H	SL	209	647	6J	300
	195/65R15	91H	SL	201	635	6J	300
	195/60R15	88V	SL	201	615	6J	300
	195/55R15	85V	SL	201	595	6J	300
	195/50R15	82V	SL	201	577	6J	300
	185/65R15	88H	SL	189	621	5 1/2J	300
	185/60R15	84H	SL	189	603	5 1/2J	300
14	195/70R14	91T	SL	201	630	6J	300
	185/65R14	86H	SL	189	596	5 1/2J	300
	185/60R14	82H	SL	189	578	5 1/2J	300
	175/70R14	84T	SL	177	602	5J	300
	175/65R14	82H	SL	177	584	5J	300
	165/70R14	81T	SL	170	588	5J	300
	165/65R14	79T	SL	170	570	5J	300
	155/65R14	75T	SL	157	558	4 1/2J	300



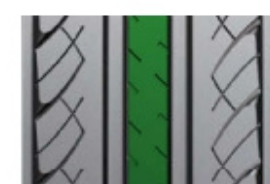
Design aerodinâmico com pequenas ranhuras, baixo ruído, silencioso e confortável



A distância estreita entre os padrões foi criada para proporcionar um desgaste uniforme e prolongar a vida útil dos pneus.



Tanto o piso como o flanco, com dureza e suavidade adequadas, foram submetidos a testes rigorosos, o que permite evitar com eficácia a vibração e o ruído do pneu.



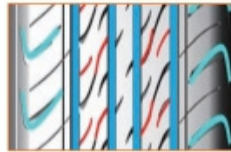
A combinação da nervura central e do corte ajuda a alterar a rigidez do piso e a melhorar o conforto de condução.

ARO	MEDIDA	INDICE DE VELOCIDADE	INDICE DE CARGA	LARGURA (MM)	DIAMETRO TOTAL (MM)	SDT. DO ARO	PRESSÃO PADRÃO (KPA)
17	215/55ZR17	98W	XL	226	668	7J	340
	215/50ZR17	95W	XL	226	648	7J	340
16	225/60R16	98H	SL	228	676	6 1/2J	300
	215/55ZR16	97W	XL	226	642	7J	340
15	215/65R15	96V	SL	221	661	6 1/2J	300

DH02



HP MAXIMUM



Os blocos finos de alta densidade foram desenvolvidos para reduzir o ruído devido à vibração dos pneus e ajudar a proporcionar uma condução mais confortável e silenciosa experiência.



A construção de perfis leves e a aplicação de novos materiais reforçados podem reduzir o peso dos pneus em 8%, o que também ajuda a poupar combustível e a proteger o ambiente.



A combinação da ranhura central e do corte ajuda a alterar a rigidez da banda de rodagem e a melhorar o conforto de condução.

O pneu foi concebido com uma fórmula de baixa resistência ao rolamento, que também ajuda a reduzir o consumo de combustível e proporciona uma condução segura.



ARO	MEDIDA	INDICE DE VELOCIDADE	INDICE DE CARGA	LARGURA (MM)	DIAMETRO TOTAL (MM)	SDT. DO ARO	PRESSÃO PADRÃO (KPA)
18	225/40ZR18	92W	XL	230	637	8J	340
17	225/45ZR17	94W	XL	225	634	7 1/2J	340
16	215/60R16	95H	SL	221	664	6 1/2J	300
	205/55R16	94V	XL	214	632	6 1/2J	340
15	205/65R15	94H	SL	209	647	6J	300
	195/65R15	91V	SL	201	635	6J	300
	195/60R15	88H	SL	201	615	6J	300
	185/65R15	88H	SL	189	621	5 1/2J	300
14	205/70R14	98T	XL	209	644	6J	340
	195/70R14	91T	SL	201	630	6J	300
	185/70R14	88T	SL	189	616	5 1/2J	300
	185/65R14	86T	SL	189	596	5 1/2J	300
	185/60R14	82T	SL	189	578	5 1/2J	300
	175/65R14	82T	SL	177	584	5J	300
	185/70R13	86T	SL	189	590	5 1/2J	300
13	175/70R13	82T	SL	177	576	5J	300
	165/70R13	79T	SL	170	562	5J	300
	165/65R13	77T	SL	170	544	5J	300
	155/65R13	75T	SL	157	532	4 1/2B	300



DH05



HP MAXIMUM



O padrão de sulcos em forma de faca corta a camada de água e o fluxo de ar, anti umidade e baixo ruído.

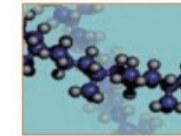


Design otimizado do contorno da carcaça para um conforto de condução silencioso



A resistência ao rolamento é 8% mais baixa do que a dos pneus comuns, o que permite poupar cerca de \$15 dólares por ano

A fórmula com silicone garante uma resistência e evita a hidroplanagem.



ARO	MEDIDA	INDICE DE VELOCIDADE	INDICE DE CARGA	LARGURA (MM)	DIAMETRO TOTAL (MM)	SDT. DO ARO	PRESSÃO PADRÃO (KPA)
16	215/60R16	99H	XL	221	664	6 1/2J	340
	205/55R16	91V	SL	214	632	6 1/2J	300
	205/60R16	92H	SL	209	652	6J	300
	195/55R16	87V	SL	206	620	6J	300
15	205/70R15	96T	SL	209	669	6J	300
	205/60R15	95H	XL	209	627	6J	340
	205/65R15	94H	SL	209	647	6J	300
	195/55R15	85H	SL	201	595	6J	300
	195/65R15	91V	SL	201	635	6J	300
	195/60R15	88H	SL	201	615	6J	300
	195/50R15	86H	XL	201	577	6J	340
	185/60R15	88H	XL	189	603	5 1/2J	340
14	185/65R15	88H	SL	189	621	5 1/2J	300
	185/55R15	82H	SL	194	585	6J	300
	175/65R15	88H	XL	177	609	5J	340
	205/70R14	95T	SL	209	644	6J	300
	195/60R14	86H	SL	201	590	6J	300
	185/60R14	82H	SL	189	578	5 1/2J	300
	185/65R14	86H	SL	189	596	5 1/2J	300
	185/70R14	88T	SL	189	616	5 1/2J	300
	175/65R14	82H	SL	177	584	5J	300
	175/70R14	84T	SL	177	602	5J	300
	165/60R14	79T	XL	170	554	5J	340
	165/65R14	79T	SL	170	570	5J	300
13	165/70R14	81T	SL	170	588	5J	300
	155/65R14	75T	SL	157	558	4 1/2J	300
	185/70R13	86T	SL	189	590	5 1/2B	300
	175/70R13	82T	SL	177	576	5B	300
	175/60R13	77T	SL	177	540	5B	300
	165/70R13	79T	SL	170	562	5B	300
	165/65R13	77T	SL	170	544	4 1/2B	300
155/70R13	75T	SL	157	548	4 1/2B	300	
155/65R13	73H	SL	157	532	4 1/2B	300	

NEW

DH13



FÁCIL
MANUSEIO



ADERENCIA
EM LOCAIS ÚMIDOS



SEGURO



CONFORTO

RAISED WHITE LETTER
HP MAXIMUM



Aspecto bonito, o material de borracha tem um desempenho estável, a marca branca em relevo não é fácil de mudar de cor.

O design de 4 ranhuras longitudinais largas melhora a drenagem da água e a estabilidade de condução em estradas escorregadias.



O desenho da banda de rodagem alargada dos lados aumenta a área de contato, proporcionando uma melhor estabilidade de condução e reabastecimento.



O design contínuo das ranhuras centrais retas proporciona uma área de contato com o solo otimizada, garantindo maior segurança na condução.

A ranhura lateral em forma de "S" garante uma melhor aderência em piso molhado.

ARO	MEDIDA	INDICE DE VELOCIDADE	INDICE DE CARGA	LARGURA (MM)	DIAMETRO TOTAL (MM)	SDT. DO ARO	PRESSÃO PADRÃO (KPA)
13	175/70R13 (Raised White sidewall)	82T	SL	177	576	5.00B	300/44
	175/65R14 (Raised White letter)	82H	SL	177	584	5J	300/44
14	185/70R14 (Raised White letter)	88H	SL	189	616	5 1/2J	300/44
	195/70R14 (Raised White letter)	91H	SL	201	630	6J	300/44
15	195/65R15 (Raised White letter)	91V	SL	201	635	6J	300/44
	205/65R15 (Raised White letter)	94H	SL	209	647	6J	300/44



AT/MT

DOUBLESTAR

W01



FÁCIL
MANUSEIO



ANTIDESGASTE



SEGURO



ADERENCIA
EM LOCAIS ÚMIDOS

AT WILDWOLF



VIDA ÚTIL EXTRA LONGA

O DESENHO COM LÂMINAS NO REBORDO DO PNEU E O DESENHO COM RANHURAS DE AUTO-LIMPEZA PODEM EVITAR A FORMAÇÃO DE PEDRAS E REDUZIR OS DANOS NO PNEU.



VIDA ÚTIL EXTRA LONGA

• O DESIGN MAIS LARGO DO PADRÃO DOS LADOS GARANTE A ESTABILIDADE E A SEGURANÇA EM CURVAS APERTADAS E TRAVAGENS

• O PADRÃO BIÓNICO DAS GARRAS DE LOBO FOI CRIADO PARA MELHORAR A ADERÊNCIA EM 15%.



A CONFIGURAÇÃO DA PAREDE LATERAL DE MODELAÇÃO DO ESCUDO PODE REDUZIR EFICAZMENTE A PROBABILIDADE DE DANOS EM 80% AO BATER NO PASSEIO OU OUTROS OBJETOS AFIADOS.



Segurança garantida pela utilização de material nano de alta tecnologia e auto regeneração (opcional)



ARO	MEDIDA	INDICE DE VELOCIDADE	INDICE DE CARGA	LARGURA (MM)	DIAMETRO TOTAL (MM)	PROFUNDIDADE DA BANDA DE ROAGEM (MM)	SDT. DO ARO	PRESSÃO PADRÃO (KPA)
18	265/60R18	110T	SL	272	775	11.5	8J	250
	235/60R18	103Q	SL	240	739	11.5	7J	250
	235/55R18	100Q	SL	245	715	11.5	7 1/2J	250
	235/50R18	97Q	SL	245	693	11.5	7 1/2J	250
	215/55R18	95Q	SL	226	693	11.5	7J	250
17	285/65R17	116T	SL	291	795	11.5	8 1/2J	250
	265/65R17LT	120/117Q	10PR/E	272	776	12.0	8J	550
	235/65R17	104Q	SL	240	738	11.5	7J	250
	225/65R17	102Q	SL	228	724	11.5	6 1/2J	250
	225/60R17	99Q	SL	228	702	11.5	6 1/2J	250
16	215/60R17	96Q	SL	221	690	11.5	6 1/2J	250
	265/70R16LT	110/107Q	6PR/C	272	778	12.0	8J	350
	255/70R16LT	108/104Q	6PR/C	260	764	12.0	7 1/2J	350
	245/75R16LT	114/111Q	8PR/D	248	774	11.5	7J	450
	245/70R16LT	113/110Q	8PR/D	248	750	11.5	7J	450
15	225/75R16LT	103/100Q	6PR/C	223	744	11.5	6J	350
	205/55R16	94T	XL	214	632	9.0	6 1/2J	290
	31*10.5R15LT	109Q	6PR/C	268	775	12.0	8 1/2J	350
	255/70R15C	112/110Q	/	260	739	12.0	7 1/2J	375
	235/75R15LT	110/107Q	8PR/D	235	733	11.5	6 1/2J	450
14	215/75R15LT	100/97R	6PR/C	216	703	11.5	6J	350
	195/65R15	95T	XL	201	635	9.0	6J	290
	195/60R15	92T	XL	201	615	9.0	6J	290
14	215/75R14LT	98/95Q	6PR/C	216	678	11.5	6J	350

T01



FÁCIL MANUSEIO



ANTIDESGASTE



SEGURO



ADERÊNCIA EM LOCAIS ÚMIDOS

MT WILDTIGER



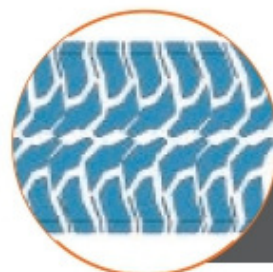
ANTI RISCOS, MUITO SEGURO!

O design da lateral do pneu com 6-7 mm mais espesso do que o pneu normal, a probabilidade de danos no pneu é reduzida em 80%.



AUTO LIMPEZA

O sulco ascendente e descendente pode expulsar facilmente a lama e tem melhor capacidade de travagem.



Design de modelos cientificamente otimizado

A FEA (finite elements analysis technology) é utilizada para otimizar o perfil do pneu, a impressão do padrão e a área de contacto com o solo e melhorar a aderência.

CAPACIDADE DE ADERÊNCIA SUPERIOR

O padrão de garras de tigre biónico proporciona uma forte aderência na montanha, no deserto, na lama e em outras condições de estrada adversas.



VIDA UTIL EXTRA LONGA

O desenho da ranhura do pneu pode evitar a formação de pedras e reduzir os danos no pneu.



Segurança garantida pela utilização de material nano de alta tecnologia e auto regeneração (opcional)

ARO	MEDIDA	ÍNDICE DE VELOCIDADE	ÍNDICE DE CARGA	LARGURA (MM)	DIÂMETRO TOTAL (MM)	PROFUNDIDADE DA BANDA DE ROAGEM (MM)	SDT. DO ARO	PRESSÃO PADRÃO (KPA)
26	37*13.50R26LT	117Q	8PR/D	345	928	15.5	11J	450
	37*13.50R22LT	123Q	10PR/E	345	928	15.5	11J	450
22	35*12.50R22	117Q	10PR/E	318	877	15.5	10J	450
	33*12.50R22	109Q	10PR/E	318	826	15.5	10J	450
20	37*13.50R20LT	127Q	10PR/E	318	928	15.5	10J	450
	35*12.50R20	121Q	10PR/E	318	877	15.5	10J	450
	33*12.50R20	114Q	10PR/E	318	826	15.5	10J	450
18	35*12.50R18	123Q	10PR/E	318	877	15.5	10J	450
	33*12.50R18	118Q	10PR/E	318	826	15.5	10J	450
	235/60R18	103N	SL	240	739	15.5	7J	250
17	37*13.50R17LT	121Q/131Q	8PR/D&10PR/E	345	928	15.5	11J	350
	35*12.50R17	121Q	10PR	318	877	15.5	10J	350
	33*12.50R17	120Q	10PR/E	318	826	15.5	10J	450
	265/70R17LT	118/115N	8PR/D	272	804	15.5	8J	450
	265/65R17LT	120/117N	10PR/E	272	776	15.5	8J	550
	245/70R17LT	114/110N	8PR/D	248	776	15.5	7J	450
16	285/75R16LT	122/119N	8PR/D	286	834	15.5	8J	450
	265/75R16LT	119/116N	8PR/D	267	804	15.5	7 1/2J	450
	265/70R16LT	117/114N	8PR/D	272	778	15.5	8J	450
	245/75R16LT	114/111N	8PR/D	248	774	15.5	7J	450
	225/75R16LT	110/107N	8PR/D	223	744	15.5	6J	450
15	35*12.50R15LT	113Q	6PR/C	318	877	15.5	10J	250
	33*12.50R15LT	108N	6PR/C	318	826	15.5	10J	250
	31*10.50R15LT	109N	6PR/C	268	775	15.5	8 1/2J	350
	30*9.50R15LT	104N	6PR/C	240	750	15.5	7 1/2J	350
	235/75R15LT	110/107N	8PR/D	235	733	15.5	6 1/2J	450
	215/75R15LT	106/103N	8PR/D	216	703	15.5	6J	450

A white SUV is shown from a rear-quarter perspective, driving on a multi-lane highway. The road has a white dashed center line and solid edge lines. The landscape is mountainous with green hills and a clear blue sky with scattered white clouds. The sun is high, creating a bright, slightly hazy atmosphere. A dark blue rectangular box is overlaid on the right side of the image, containing the text 'SUV LANDRIDER' in white, bold, sans-serif capital letters.

SUV LANDRIDER



NEW

APEX *Racing*



FÁCIL
MANUSEIO



SEGURO



CONFORTO



ADERÊNCIA
EM LOCAIS ÚMIDOS

Melhor aderência e desempenho de drenagem

O design assimétrico da banda de rodagem satisfaz os diferentes requisitos no interior e no exterior da banda de rodagem. O padrão exterior proporciona uma forte capacidade de aderência, enquanto o interior melhora o desempenho da drenagem.



Excelente tração em piso molhado

O sulco longitudinal largo com mais ramos laterais melhora a tração de condução, especialmente em locais úmidos.

Maior estabilidade da direção

O modelo de piso grande no exterior garante a estabilidade e o controle do equilíbrio nas curvas.



DS01



FÁCIL
MANUSEIO



ADERÊNCIA
EM LOCAIS ÚMIDOS



SILENCIOSO



CONFORTO

SUV LANDRIDER



O design das garras do Leopardo Biônico melhora a segurança de movimentação em 10%.



As ranhuras longitudinais largas e as ranhuras laterais oblíquas proporcionam uma melhor capacidade de drenagem, o que melhora a aderência em piso molhado em 13%.



O design do pneu semifechado garante estabilidade em curva e uma experiência de baixo ruído.

ARO	MODELO	INDICE DE VELOCIDADE	INDICE DE CARGA	LARGURA (MM)	DIAMETRO TOTAL (MM)	SDT. DO ARO	PRESSÃO PADRÃO (KPA)
18	275/40ZR18	103Y	XL	278	677	9 1/2J	340
	265/60R18	110H	SL	272	775	8J	300
	255/50R18	106H	XL	265	713	8J	340
	245/45ZR18	100W	XL	243	677	8J	340

ARO	MODELO	INDICE DE VELOCIDADE	INDICE DE CARGA	LARGURA (MM)	DIAMETRO TOTAL (MM)	SDT. DO ARO	PRESSÃO PADRÃO (KPA)	
20	285/50R20	112H	SL	297	794	9J	300	
	275/55R20	113V	SL	284	810	8 1/2J	300	
	265/50R20	111V	XL	277	774	8 1/2J	340	
	255/55R20	110V	XL	265	788	8J	340	
	255/50R20	109H	XL	265	764	8J	340	
19	255/50R19	103V	SL	265	739	8J	300	
	245/55R19	103V	SL	253	753	7 1/2J	300	
	245/45R19	98H	SL	243	703	8J	300	
	235/50R19	103V	XL	245	719	7 1/2J	340	
	18	265/60R18	110H	SL	272	775	8J	300
255/55R18		105V	SL	265	737	8J	300	
235/65R18		110H	XL	240	763	7J	340	
235/60R18		107H	XL	240	739	7J	340	
235/55R18		100V	SL	245	715	7 1/2J	300	
235/50R18		97V	SL	245	693	7 1/2J	300	
225/60R18		100T	SL	228	727	6 1/2J	300	
225/55R18		98V	SL	233	705	7J	300	
215/55R18		95H	SL	226	693	7J	300	
17		275/65R17	115T	SL	279	790	8J	300
	265/70R17	115H	SL	272	804	8J	300	
	265/65R17	112T	SL	272	776	8J	300	
	245/65R17	107T	SL	248	750	7J	300	
	235/65R17	104T	SL	240	738	7J	300	
	235/60R17	102H	SL	240	714	7J	300	
	235/55R17	103V	XL	245	690	7 1/2J	340	
	225/65R17	102T	SL	228	724	6 1/2J	300	
	225/60R17	99H	SL	228	702	6 1/2J	300	
	225/55R17	101H	XL	233	680	7J	340	
	215/60R17	100H	XL	221	690	6 1/2J	340	
	215/55R17	94V	SL	226	668	7J	300	
	215/50R17	95V	XL	226	648	7J	340	
	16	275/70R16	114S	SL	279	792	8J	300
		265/70R16	112H	SL	272	778	8J	300
245/75R16		111S	SL	248	774	7J	300	
245/70R16		107T	SL	248	750	7J	300	
235/70R16		106T	SL	240	736	7J	300	
235/60R16		100H	SL	240	688	7J	300	
225/70R16		103T	SL	228	722	6 1/2J	300	
215/70R16LT		108/106R	8PR/D	221	708	6 1/2J	450	
215/70R16LT		100/97R	6PR/C	221	708	6 1/2J	350	
215/70R16		100T	SL	221	708	6 1/2J	300	
215/65R16		102H	XL	221	686	6 1/2J	340	
205/65R16		99H	XL	209	672	6J	340	
205/60R16		96V	XL	209	652	6J	340	
205/55R16		94H	XL	214	632	6 1/2J	340	
205/55R16		94V	SL	214	632	6 1/2J	340	
15	235/75R15	105H	XL	235	733	6 1/2J	300	
	225/75R15	102T	XL	223	719	6J	340	
	215/75R15	100T	SL	216	703	6J	300	



DSS02

- FÁCIL
MANUSEIO
- SILENCIOSO
- ECONOMICO
- CONFORTO
- ADERENCIA
EM LOCAIS ÚMIDOS

SUV LANDRIDER



EXCELENTE DESEMPENHO DE MANUSEAMENTO

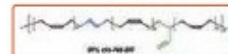
O padrão de nervuras central do bloco assegura a estabilidade quando se conduz em linha reta na via rápida.

EXCELENTE DESEMPENHO DE FRENAGEM

A estrutura da chapa de aço em forma de espinha de peixe e os reforços melhoram consideravelmente a rigidez da banda de rodagem, e o desempenho da travagem é melhorado em 5%.

ECONOMICO E DURAVEL

Com a adoção da borracha lanxess à base de neodímio, a resistência ao rolamento diminuiu mais de 10% e a qualidade da resistência melhorou 5%.



Aprecie uma condução silenciosa, mais confortável.

O design do padrão do pneu evita a ressonância entre os blocos do padrão, e o ruído é reduzido em 15%.

Aparência moderna e agradável

Desenho da parede lateral sem poros.



Segurança garantida pela utilização de material nano de alta tecnologia auto cicatrizante. (opcional)



ARO	MODELO	INDICE DE VELOCIDADE	INDICE DE CARGA	LARGURA (MM)	DIAMETRO TOTAL (MM)	SDT. DO ARO	PRESSÃO PADRÃO (KPA)
21	275/45ZR21	110W	XL	273	781	9J	340
	265/40ZR21	105W	XL	271	745	9 1/2J	340
20	275/40ZR20	106W	XL	278	728	9 1/2J	340
	255/50R20	105H	SL	265	764	8J	300
	245/50R20	102V	SL	253	754	7 1/2J	300
	245/45R20	103V	XL	243	728	8J	340
	235/55R20	105V	XL	245	766	7 1/2J	340
19	255/55R19	111V	XL	265	764	8J	340
	255/50R19	103V	SL	265	739	8J	300
	245/55R19	103V	SL	253	753	7 1/2J	300
	235/55R19	105V	XL	245	741	7 1/2J	340
	235/50R19	103V	XL	245	719	7 1/2J	340
	225/55R19	99V	SL	233	731	7J	300
18	285/60R18	116H	SL	292	799	8 1/2J	300
	275/65R18	116H	SL	279	815	8J	300
	265/70R18	116T	SL	272	829	8J	300
	265/65R18	114T	SL	272	801	8J	300
	265/60R18	110H	SL	272	775	8J	300
	255/70R18	113T	SL	260	815	7 1/2J	300
	255/60R18	112H	XL	260	763	7 1/2J	340
	245/60R18	105H	SL	248	751	7J	300
	235/65R18	110H	XL	240	763	7J	340
	235/60R18	107H	XL	240	739	7J	340
	235/55R18	100V	SL	245	715	7 1/2J	300
	235/50R18	97V	SL	245	693	7 1/2J	300
	225/60R18	100H	SL	228	727	6 1/2J	300
225/55R18	98V	SL	233	705	7J	300	
225/50R18	99V	XL	233	683	7J	340	
215/55R18	95H	SL	226	693	7J	300	
17	265/65R17	112T	SL	272	776	8J	300
	245/65R17	107H	SL	248	750	7J	300
	235/65R17	108T	XL	240	738	7J	340
	235/55R17	103V	XL	245	690	7 1/2J	340
	225/65R17	102H	SL	228	724	6 1/2J	300
	225/60R17	99H	SL	228	702	6 1/2J	300
17	215/60R17	96H	SL	221	690	6 1/2J	300
	215/55R17	98V	XL	226	668	7J	340
	215/55R16	102H	XL	221	686	6 1/2J	340

COMMERCIAL & VAN



DL01



ANTI DESGASTE



ECONOMICO



CONFORTO

LT



Desenho para a nova geração de MPV, pneus de caminhões leves, incluindo especificações completas de 31 polegadas, de 13 a 16 polegadas.



O desenho do pneu proporciona uma superfície de contato mais ampla para otimizar a estabilidade da condução e melhorar o desempenho anti desgaste.

Estas ranhuras longitudinais foram criadas para garantir um excelente desempenho da direção e da condução.



O desenho da estrutura de carcaça altamente reforçada; a estrutura PET modificada de duas camadas anti embalagem, a vida útil é melhorada 20% mais do que outros pneus



ARO	MODELO	INDICE DE VELOCIDADE	INDICE DE CARGA	LARGURA (MM)	DIAMETRO TOTAL (MM)	SDT. DO ARO	PRESSÃO PADRÃO (KPA)
16	265/70R16LT/C	117/114Q	8	272	778	8J	450
	245/75R16LT/C	120/116Q	8	248	774	7J	450
	245/70R16LT/C	118/115R	8	248	750	7J	450
	235/85R16LT/C	123/120N	10	235	806	6.5J	550
	225/75R16LT/C	110/107R	12	223	744	6J	650
	215/75R16LT/C	117/114R	10	216	728	6J	550
	205R16LT/C	110/108Q	8	206	736	6J	450
	205/85R16LT/C	112/109R	10	202	750	5 1/2J	550
	205/75R16LT/C	110/107R	8	203	714	5 1/2J	550
	205/65R16LT/C	101/98T	8	209	672	6J	450
	195/85R16LT/C	114/110R	12	196	735	5 1/2J	650
	195/75R16LT/C	107/103R	10	196	698	5 1/2J	550
	195/65R16LT/C	99/96T	10	201	660	6J	550
	185/75R16LT/C	100/97R	8	184	684	5J	450
175R16LT/C	101/99Q	8	182	680	5J	450	
15	235/75R15LT/C	116/113S	10	235	733	6.5J	550
	225/75R15LT/C	108/104S	8	223	719	6J	450
	215/70R15LT/C	104/101R	8	221	683	6.5J	450
	205/70R15LT/C	107/103R	10	209	669	6J	550
	195/70R15LT/C	104/101S	10	201	655	6J	550
	195R15LT/C	106/104Q	8	196	693	5 1/2J	450
	185R15LT/C	103/102R	8	189	677	5 1/2J	450
	205R14LT/C	107/105N	8	208	684	6J	450
14	195R14LT/C	105/103N	8	196	668	5 1/2J	450
	185R14LT/C	102/100R	8	189	652	5 1/2J	450
	185/70R14LT/C	88/86S	6	191	614	5 1/2J	350
	175/70R14LT/C	93/90S	8	179	600	5J	450
	175/65R14LT/C	90/88T	8	177	584	5J	450
	165R14LT/C	96/95R	8	165	620	4 1/2J	450
	165/70R14LT/C	90/87S	8	170	588	5J	450
13	175R13LT/C	97/95R	8	177	610	5B	450
	165R13LT/C	94/93S	8	165	594	4 1/2B	450
	165/70R13LT/C	88/85S	8	170	562	5B	450
	155R13LT/C	90/88S	8	157	578	4 1/2B	450
12	* 155R12LT/C	88/86N	8	157	553	4 1/2B	450

* New products will be launched soon.



DS805

- FÁCIL MANUSEIO
- ANTI DESGASTE
- CARGA PESADA
- SEGURO



A estrutura mais forte da carcaça ajuda a melhorar a resistência e o desempenho da carga.

Na altura de melhorar a tração dos pneus, confiante para proporcionar uma excelente drenagem e melhorar a resistência à derrapagem em piso molhado.



O desenho do bloco central mais largo proporciona um forte desempenho de condução.



ARO	MODELO	INDICE DE VELOCIDADE	INDICE DE CARGA	LARGURA (MM)	DIAMETRO TOTAL (MM)	SDT. DO ARO	PRESSÃO PADRÃO (KPA)
16	7.50R16LT (TT)	120/116N	12PR/F	215	805	6G	670
	7.50R16LT (TL)	120/116N	12PR/F	215	805	6J	670
	7.00R16LT (TT)	115/110N	12PR/F	200	775	5 1/2F	670
	7.00R16LT (TL)	115/110N	12PR/F	200	775	5 1/2F	670
	6.50R16LT (TT)	107/102M	10PR/E	185	750	5 1/2F	560
	6.50R16LT (TL)	107/102M	10PR/E	185	750	5 1/2J	560
	6.50R16LT (TT)	110/105M	12PR/F	185	750	5 1/2J	670
	6.50R16LT (TL)	110/105M	12PR/F	185	750	5 1/2F	670
15	195/85R15LT	113/111L	8PR/D	196	693	5 1/2J	450
12	155R12LT/C	88/86N	8PR/D	157	550	4 1/2B	450



TODA AS ESTAÇÕES

Devo mudar os meus sapatos no verão e no inverno, mas não preciso de mudar os meus pneus durante todo o ano, porque o meu carro cabe no máximo DLA01

DLA01



SEGURO FÁCIL MANUSEIO CONFORTO ADERENCIA EM LOCAIS UMIDOS TODAS AS ESTAÇÕES

ALL SEASON



O desenho de uma única ranhura de padrão de guia proporciona um excelente desempenho de manuseamento a alta velocidade em linha reta.

A estrutura de ranhuras capilares proporciona um melhor desempenho de travagem e manuseamento para garantir a segurança das quatro estações



O desenho do padrão de lâminas finas na lateral proporciona uma experiência de condução silenciosa e confortável.

Molde multi-chip sem porosidade para uma boa aparência



A estrutura mais forte da carcaça ajuda a melhorar a resistência e o desempenho da carga.



O padrão transversal em zigzag no perfil do pneu ajuda-o a ter uma maior tração na neve.

O padrão de ângulo na lateral ajuda obviamente a melhorar o desempenho de manuseamento das quatro estações

As ranhuras abertas foram desenhadas para proporcionar uma excelente capacidade de auto limpeza e uma tração extraordinária.

ARO	MODELO	INDICE DE VELOCIDADE	INDICE DE CARGA	LARGURA (MM)	DIAMETRO TOTAL (MM)	SDT. DO ARO	PRESSÃO PADRÃO (KPA)
22	295/30ZR22	103W	XL	301	737	10 1/2J	340
	235/55ZR19	105W	XL	245	741	7 1/2J	340
	235/35ZR19	91W	XL	241	647	8 1/2J	340
19	225/45ZR19	96W	XL	225	685	7 1/2J	340
	225/35ZR19	89W	XL	230	641	8J	340
	275/65R18	116T	SL	279	815	8J	300
18	245/45ZR18	97W	XL	243	677	8J	340
	245/40ZR18	107H	XL	248	653	8 1/2J	340
	235/60R18	107H	XL	240	739	7J	340
	235/50R18	101V	XL	245	693	7 1/2J	340
	235/45ZR18	98W	XL	236	669	8J	340
	225/45ZR18	95W	XL	225	659	7 1/2J	340
	225/40ZR18	92W	XL	230	637	8J	340
17	245/65R17	107T	SL	248	750	7J	300
	235/55R17	103H	XL	245	690	7 1/2J	340
	225/65R17	102H	SL	228	724	6 1/2J	300
	225/60R17	99V	SL	228	702	6 1/2J	300
	225/55R17	101H	XL	233	680	7J	340
	225/50R17	98V	XL	233	658	7J	340
	225/45ZR17	94W	XL	225	634	7 1/2J	340
	215/60R17	96H	SL	221	690	6 1/2J	300
	215/55R17	98H	XL	226	668	7J	340
	205/55R17	95V	XL	214	658	6 1/2J	340
	205/50R17	93V	SL	214	638	6 1/2J	300
16	205/45ZR17	85W	XL	206	616	7J	340
	235/70R16	106H	SL	240	736	7J	300
	225/60R16	98V	SL	228	676	6 1/2J	300
	225/55R16	95H	SL	233	654	7J	300
	215/70R16	104H	XL	221	708	6 1/2J	340
	215/65R16	98H	SL	221	686	6 1/2J	300
	215/60R16	99H	XL	221	664	6 1/2J	340
	215/55R16	97V	XL	226	642	7J	340
	205/60R16	96H	XL	209	652	6J	340
	205/55R16	94V	XL	214	632	6 1/2J	340
15	195/55R16	91H	XL	201	620	6J	340
	205/65R15	94H	SL	209	647	6J	300
	205/60R15	91H	SL	209	627	6J	300
	195/65R15	91V	SL	201	635	6J	300
	195/60R15	88H	SL	201	615	6J	300
	195/55R15	85H	SL	201	595	6J	300
	195/50R15	86H	SL	201	577	6J	300
	185/65R15	88H	SL	189	621	5 1/2J	300
	185/60R15	88H	XL	189	603	5 1/2J	340
	185/55R15	82H	SL	194	585	6J	300
	175/65R15	84T	SL	177	609	5J	300
	165/65R15	77T	SL	170	579	5J	300
14	185/65R14	85T	SL	189	596	5 1/2J	300
	185/60R14	82T	SL	189	578	5 1/2J	300
	175/70R14	88T	XL	177	602	5J	300
	175/65R14	82T	SL	177	584	5J	300
	165/70R14	81T	SL	170	588	5J	300
	165/65R14	79T	SL	170	570	5J	300
	165/60R14	75T	SL	170	554	5J	300
	155/65R14	75T	SL	157	558	4 1/2J	300
13	175/70R13	82T	SL	177	576	5B	300
	165/70R13	79T	SL	170	562	5B	300
	155/80R13	79T	SL	157	578	4 1/2B	300
	155/70R13	75T	SL	157	548	4 1/2B	300

DLA02



FÁCIL MANUSEIO ANTI DESGASTE CARGA PESADA SEGURO

ALL SEASON SPECIAL FOR VAN



ARO	MODELO	INDICE DE VELOCIDADE	INDICE DE CARGA	LARGURA (MM)	DIAMETRO TOTAL (MM)	SDT. DO ARO	PRESSÃO PADRÃO (KPA)
16	235/65R16C	115/113R	8	242	708	7J	450
	225/65R16C	111/108R	10	234	694	6 1/2J	550
	215/75R16C	113/111R	8	217	724	6J	450
	205/65R16C	107/105T	8	210	668	6J	450
	195/75R16C	107/105R	8	196	694	5 1/2J	450
15	225/70R15C	112/109R	10	236	694	6 1/2J	550
	215/70R15C	109/107R	8	222	679	6 1/2J	450
	215/65R15C	107/103R	10	228	657	6 1/2J	550
	195/70R15C	104/101R	10	209	651	6J	550

A scenic winter landscape featuring a snow-covered road winding through a forest of evergreen trees heavily laden with snow. A blue car is driving away from the viewer on the road. The sky is a pale blue with light clouds. A semi-transparent teal box is overlaid on the right side of the image, containing the text 'Pneus de inverno'.

Pneus de inverno

NEW

DW06



SEGURO



ADERÊNCIA EM LOCAIS ÚMIDOS



FÁCIL MANUSEIO



CONFORTO

WINTER



A conceção de diferentes tipos de corte pode melhorar a aderência dos pneus em tempo de gelo e neve e melhorar o desempenho de travagem em estradas congeladas.



A conceção de um sulco lateral largo e de um ombro aberto ajuda a drenar rapidamente o gelo e a neve, melhora a tração dos pneus e evita o deslizamento lateral.

O desenho do sulco principal sob a forma de uma linha quebrada aumenta a área de contacto entre o pneu e a neve e melhora o desempenho do pneu na neve.



A sua construção de carcaça mais forte ajuda a melhorar eficazmente a resistência e o desempenho de carga. Excelente durabilidade, mesmo com cargas pesadas.

ARO	MODELO	INDICE DE VELOCIDADE	INDICE DE CARGA	LARGURA (MM)	DIAMETRO TOTAL (MM)	SDT. DO ARO	PRESSÃO PADRÃO (KPA)
16	235/65R16C	115/113R	8PR/D	240	712	7J	450
	225/75R16C	121/120R	/	223	744	5J	575
	225/65R16C	112/110R	8PR/D	228	698	6 1/2J	450
	215/75R16C	113/111R	8PR/D	216	728	6J	450
	215/65R16C	109/107R	8PR/D	221	686	6 1/2J	450
	205/75R16C	110/108R	8PR/D	203	714	5 1/2J	450
	205/65R16C	107/105R	8PR/D	209	672	6J	450
	195/75R16C	107/105R	8PR/D	196	698	5 1/2J	450
	195/60R16C	99/97T	6PR/C	201	640	6J	350
	15	225/70R15C	112/110R	8PR/D	228	697	6 1/2J
215/70R15C		109/107R	8PR/D	221	683	6 1/2J	450
215/65R15C		104/102R	/	221	661	6 1/2J	375
195/70R15C		104/102R	8PR/D	201	655	6J	450



NEW

DW08



FÁCIL MANUSEIO



SILENCIOSO



SEGURO



CONFORTO

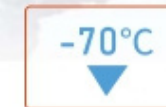


ADERÊNCIA EM LOCAIS ÚMIDOS

WINTER

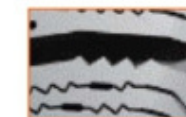


O desenho único em "V" da nervura central melhora a estabilidade da condução em linha reta na estrada com neve e gelo, garantindo a segurança da condução.



A aplicação de um composto de temperatura ultra baixa ajuda a garantir a suavidade do pneu e a segurança da condução mesmo em condições de -70°C.

O desenho em ziguezague da borda do pneu pode remover com eficácia a película de água gelada e melhorar a estabilidade.



O sistema de sucção de água foi concebido para armazenar e evacuar a água rapidamente, de modo a melhorar o desempenho no gelo e na neve.



ARO	MODELO	INDICE DE VELOCIDADE	INDICE DE CARGA	LARGURA (MM)	DIAMETRO TOTAL (MM)	SDT. DO ARO	PRESSÃO PADRÃO (KPA)
19	235/35R19	87H	SL	241	647	8 1/2J	300
	245/45R18	96H	SL	243	677	8J	300
	225/45R18	91H	SL	225	659	7 1/2J	300
18	225/40R18	92H	SL	230	637	8J	300
	235/45R17	94H	SL	236	644	8J	300
	225/55R17	97T	SL	233	680	7J	300
	225/50R17	94H	SL	233	658	7J	300
	225/45R17	94H	SL	225	634	7 1/2J	300
	215/55R17	98T	XL	226	668	7J	340
17	205/50R17	89H	SL	214	638	6 1/2J	300
	225/55R16	95H	SL	233	654	7J	300
	215/65R16	102H	SL	221	686	6 1/2J	300
	215/60R16	95T	SL	221	664	6 1/2J	300
	215/55R16	93H	SL	226	642	7J	300
	205/60R16	92T	SL	209	652	6J	300
	205/55R16	91T	SL	214	632	6 1/2J	300
	195/55R16	87H	SL	201	620	6J	300
	195/65R15	91T	SL	201	635	6J	300
	195/60R15	88T	SL	201	615	6J	300
16	195/55R15	85T	SL	201	595	6J	300
	185/65R15	88T	SL	189	621	5 1/2J	300
	185/60R15	84T	SL	189	603	5 1/2J	300
	185/55R15	82T	SL	194	585	6J	300
	175/65R15	84T	SL	177	609	5J	300
	185/65R14	86T	SL	189	596	5 1/2J	300
	185/60R14	82T	SL	189	578	5 1/2J	300
	175/70R14	84T	SL	177	602	5J	300
15	175/65R14	82T	SL	177	584	5J	300
	165/70R14	81T	SL	170	588	5J	300
	165/65R14	79T	SL	170	570	5J	300
	155/65R14	75T	SL	157	558	4 1/2J	300
	175/70R13	82T	SL	177	576	5B	300
	165/70R13	79T	SL	170	562	5B	300
	155/80R13	79T	SL	157	578	4 1/2B	300
14	155/70R13	75T	SL	157	548	4 1/2B	300

DW01



SEGURO ADERÊNCIA EM LOCAIS ÚMIDOS FÁCIL MANUSEIO CONFORTO

WINTER



Estudo de tecnologia aplicado para melhorar a aderência.



O design biónico dos pés de lagarto melhora a aderência da superfície do gelo e da neve, com um desempenho de condução superior.



O desenho único em "V" da nervura central melhora a estabilidade da condução em linha reta na estrada com neve e gelo, garantindo a segurança da condução.

A banda de rodagem com cravos encurta a distância de travagem no gelo em 5% e a distância de travagem no campo de neve em 2%.



ARO	MODELO	INDICE DE VELOCIDADE	INDICE DE CARGA	LARGURA (MM)	DIAMETRO TOTAL (MM)	SDT. DO ARO	PRESSÃO PADRÃO (KPA)
20	275/60R20	119S	SL	279	838	8J	300
	265/60R18	110Q	SL	274	770	8J	300
	235/60R18	103Q	SL	244	734	7J	300
18	235/55R18	100T	SL	249	711	7 1/2J	300
	225/60R18	100Q	SL	232	723	6 1/2J	300
	225/55R18	98T	SL	238	701	7J	300
17	265/70R17	112/118Q	10PR/E	272	804	8J	550
	265/65R17	112Q	SL	276	770	8J	300
	235/65R17	104Q	SL	246	734	7J	300
	225/65R17	102T	SL	228	724	6 1/2J	300
	225/60R17	99T	SL	228	702	6 1/2J	300
	225/55R17	97T	SL	233	680	7J	300
	225/50R17	94T	SL	233	658	7J	300
	215/60R17	96T	SL	224	686	6 1/2J	300
	215/55R17	94T	SL	226	668	7J	300
	215/50R17	95T	XL	226	648	7J	340
16	245/75R16	120/116Q	10PR/E	248	774	7J	550
	245/70R16	107Q	SL	251	746	7J	300
	225/75R16	115/112Q	10PR/E	223	744	6J	550
	215/70R16	100T	SL	222	704	6 1/2J	300
	215/65R16	98T	SL	221	686	6 1/2J	300
	215/60R16	95T	SL	221	664	6 1/2J	300
	205/65R16	95T	SL	213	668	6J	300
	205/60R16	92T	SL	209	652	6J	300
	205/55R16	91T	SL	214	632	6 1/2J	300
	195/75R16C	96/93Q	6PR	200	695	5 1/2J	350
15	195/55R16	87T	SL	208	616	6J	300
	185/75R16C	100/97Q	8PR	188	681	5J	450
	205/70R15	96T	SL	209	669	6J	300
	205/65R15	94T	SL	209	647	6J	300
	195/65R15	91T	SL	201	635	6J	300
	195/60R15	88T	SL	201	615	6J	300
	195/55R15	85T	SL	201	595	6J	300
	185/65R15	88T	SL	189	621	5 1/2J	300
	185/60R15	84T	SL	189	603	5 1/2J	300
	185/70R14	88T	SL	189	616	5 1/2J	300
14	185/65R14	86T	SL	189	596	5 1/2J	300
	185/60R14	82T	SL	189	578	5 1/2J	300
	175/65R14	82T	SL	177	584	5J	300
	175/70R13	82T	SL	177	576	5J	300
13	155/70R13	75S	SL	160	545	4 1/2B	300

DW02



SEGURO ADERÊNCIA EM LOCAIS ÚMIDOS FÁCIL MANUSEIO CONFORTO

WINTER



Segurança e estabilidade

O padrão não simétrico melhora a estabilidade em curva e a capacidade anti desgaste da parte exterior.

A distância de travagem é reduzida em 20%.

O desenho 3D do corte pode reduzir a capacidade de deslocação em 8% e melhorar a aderência.

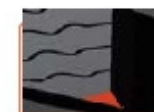
Composto de inverno profissional

A aplicação de um composto de temperatura ultra baixa ajuda a garantir a suavidade do pneu e a segurança da condução mesmo em condições de -70°C.

-70°C

Desfrute de uma condução silenciosa, mais confortável.

O design do perfil chanfrado pode reduzir eficazmente o ruído durante a condução.



ARO	MODELO	INDICE DE VELOCIDADE	INDICE DE CARGA	LARGURA (MM)	DIAMETRO TOTAL (MM)	SDT. DO ARO	PRESSÃO PADRÃO (KPA)
21	275/45R21	110T	XL	273	781	9J	340
	265/45R21	108T	XL	266	771	9J	340
20	275/50R20	113T	XL	284	784	8 1/2J	340
	275/45R20	110T	XL	273	756	9J	340
	275/35R20	102T	XL	278	700	9 1/2J	340
	255/55R20	110T	XL	265	788	8J	340
	255/45R20	105T	XL	255	738	8 1/2J	340
	245/50R20	102T	SL	253	754	7 1/2J	300
	245/45R20	103T	XL	243	728	8J	340
19	245/40R20	99T	XL	248	704	8 1/2J	340
	275/40R19	105T	XL	278	703	9 1/2J	340
	265/50R19	110T	XL	277	749	8 1/2J	340
	255/55R19	111T	XL	265	763	8J	340
	255/50R19	107T	XL	265	739	8J	340
	255/45R19	104T	XL	255	713	8 1/2J	340
	245/55R19	103T	SL	253	753	7 1/2J	300
	245/45R19	102T	XL	243	703	8J	340
	235/55R19	101S	SL	245	741	7 1/2J	300
	235/35R19	91T	XL	241	647	8 1/2J	340
18	225/55R19	99T	SL	233	731	7J	300
	255/55R18	105S	SL	265	737	8J	300
	245/60R18	105S	SL	248	751	7J	300

DW02



ARO	MODELO	INDICE DE VELOCIDADE	INDICE DE CARGA	LARGURA (MM)	DIAMETRO TOTAL (MM)	SDT. DO ARO	PRESSÃO PADRÃO (KPA)
18	245/50R18	104T	XL	253	703	7 1/2J	340
	245/45R18	96T	SL	243	677	8J	300
	235/60R18	103T	SL	240	739	7J	300
	235/55R18	100S	SL	245	715	7 1/2J	300
	235/50R18	97S	SL	245	693	7 1/2J	300
	235/45R18	94T	SL	236	669	8J	300
	235/40R18	95T	XL	241	645	8 1/2J	340
	225/60R18	100S	SL	228	727	6 1/2J	300
	225/55R18	98S	SL	233	705	7J	300
	225/45R18	91S	SL	225	659	7 1/2J	300
215/55R18	95S	SL	226	693	7J	300	
17	265/65R17	112S	SL	272	776	8J	300
	245/65R17	107S	XL	248	750	7J	340
	245/45R17	99T	XL	243	652	8J	340
	235/65R17	108T	XL	240	738	7J	340
	235/60R17	102S	SL	240	714	7J	300
	235/55R17	99S	SL	245	690	7 1/2J	300
	235/45R17	94T	SL	236	644	8J	300
	225/65R17	102T	SL	228	724	6 1/2J	300
	225/60R17	99T	SL	228	702	6 1/2J	300
	225/55R17	97T	SL	233	680	7J	300
	225/50R17	94T	SL	233	658	7J	300
	225/45R17	90T	XL	225	634	7 1/2J	340
	215/60R17	96T	SL	221	690	6 1/2J	300
215/55R17	94S	SL	226	668	7J	300	
215/50R17	91T	SL	226	648	7J	300	
16	265/70R16	112T	SL	272	778	8J	300
	245/75R16	111S	SL	248	774	7J	300
	245/70R16	107S	SL	248	750	7J	300
	235/70R16	106T	SL	240	736	7J	300
	225/55R16	95T	SL	233	654	7J	300
	215/70R16	100T	SL	221	708	6 1/2J	300
	215/65R16	98T	SL	221	686	6 1/2J	300
	215/60R16	95S	SL	221	664	6 1/2J	300
	215/55R16	93T	SL	226	642	7J	300
	205/60R16	92S	SL	209	652	6J	300
205/55R16	91T	SL	214	632	6 1/2J	300	
195/60R16	89S	SL	201	640	6J	300	
195/55R16	87S	SL	201	620	6J	300	
15	235/75R15	105T	SL	235	733	6 1/2J	300
	225/75R15	102T	SL	223	719	6J	300
	215/75R15	100S	SL	216	703	6J	300
	215/70R15	98S	SL	221	683	6 1/2J	300
	205/65R15	94T	SL	209	647	6J	300
	195/65R15	91T	SL	201	635	6J	300
	195/60R15	88T	SL	201	615	6J	300
	195/55R15	85T	SL	201	595	6J	300
	185/65R15	88T	SL	189	621	5 1/2J	300
185/60R15	84S	SL	189	603	5 1/2J	300	
14	185/70R14	88T	SL	189	616	5 1/2J	300
	185/65R14	90T	XL	189	596	5 1/2J	340
	185/60R14	82T	SL	189	578	5 1/2J	300
	175/70R14	84T	SL	177	602	5J	300
	175/65R14	82T	SL	177	584	5J	300
13	* 165/70R13	79T	SL	170	562	5B	300

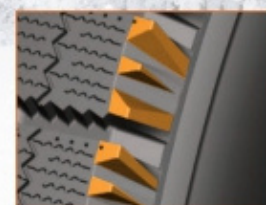
* New products will be launched soon.



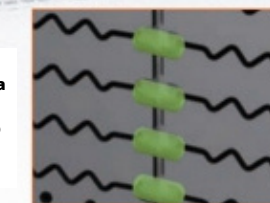
DW05



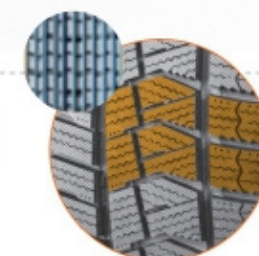
WINTER



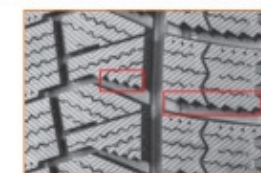
A pá de neve no lado do pneu foi criada para aumentar a capacidade de quebra de gelo e garantir a máxima tração em condições de gelo e neve.



O sistema de sucção de água foi criado para armazenar e evacuar a água rapidamente, de modo a melhorar o desempenho no gelo e na neve.



A configuração do corte 3D e as pequenas ranhuras ajudam a quebrar a película de água no gelo e a garantir a segurança da condução em condições de gelo.



O desenho em zigzag da borda do pneu pode efetivamente remover a película de água gelada e melhorar a estabilidade.

ARO	MODELO	INDICE DE VELOCIDADE	INDICE DE CARGA	LARGURA (MM)	DIAMETRO TOTAL (MM)	SDT. DO ARO	PRESSÃO PADRÃO (KPA)
19	235/55R19	101T	SL	245	741	7 1/2J	250
18	235/50R18	97T	SL	245	693	7 1/2J	250
	235/55R18	100T	SL	245	715	7 1/2J	250
17	245/55R17	102T	SL	253	702	7 1/2J	250
	225/65R17	102T	SL	228	724	6 1/2J	250
16	245/75R16C	120/116Q	10PR/E	248	774	7J	550
	235/65R16LT/C	108/104R	8PR/D	242	708	7J	450
	215/75R16LT/C	107/104R	8PR/D	216	728	6J	450
	205/65R16LT/C	107/105T	8PR/D	209	672	6J	475
	205/55R16	91T	SL	214	632	6 1/2J	250
	195/60R16	89T	SL	201	640	6J	250
15	215/70R15LT/C	104/101R	8PR/D	221	683	6 1/2J	350
	195/70R15LT/C	104/101R	10PR/E	201	655	6J	550
	195R15LT/C	106/104R	8PR/D	196	693	5 1/2J	450
	195/65R15	95T	XL	201	635	6J	290
	185/65R15	88H	SL	189	621	5 1/2J	250
14	195/60R14	86T	SL	201	590	6J	250
	185R14LT/C	102/100R	8PR/D	189	652	5 1/2J	450
14	175/70R14	84T	SL	177	602	5J	250
13	155/65R13	73T	SL	162	532	4 1/2B	250



PNEUS MILITARES

DS315

PNEUS MILITARES



O padrão do perfil ajuda a melhorar a aderência do pneu em estradas não pavimentadas, o grande padrão off-road pode proporcionar uma forte aderência em condições lamacentas.

Tamanho pneu	Profundidade sulco		Rim Protection	Largura	Diâmetro total	Capacidade de carga (kg)		Std.Cold infl.Press.(kPa)	
	Tread Depth					Road	Cross road	Road	Cross road
	mm	1/32in							
11R18	22.0	27.7	9.0-18	290	1000	1800	1600	450	350



DS706

PNEUS MILITARES



Excelente desempenho geral, equilíbrio otimizado para alta resistência ao desgaste, segurança e economia.

Tamanho pneu	Profundidade sulco		Rim Protection	Largura	Diâmetro total	Capacidade de carga (kg)		Std.Cold infl.Press.(kPa)	
	Tread Depth					Road	Cross road	Road	Cross road
	mm	1/32in							
12.5R20(TT)	22.0	27.7	9.0-20	345	1120	2000	1800	450	350
12.5R20(TL)	22.0	27.7	9.0-20	345	1120	2000	1800	450	350

Combinação perfeita de desempenho para uma direção precisa, excelente travagem e manuseamento de ranhuras.

DS703

PNEUS MILITARES



O padrão off-road em forma de V desenhado para veículos off-road especiais ajuda a proporcionar uma excelente aderência em condições de estrada macia e molhada.

Tamanho pneu	Profundidade sulco		Rim Protection	Largura	Diâmetro total	Capacidade de carga (kg)		Std.Cold infl.Press.(kPa)	
	Tread Depth					Road	Cross road	Road	Cross road
	mm	1/32in							
12R20(TT)	22.0	27.7	9.0-20	345	1120	2000	1800	450	350
12R20(TL)	22.0	27.7	9.0-20	345	1120	2000	1800	450	350



Deslocamento, tração e travagem perfeitas



DS766

PNEUS MILITARES



Adequado para veículos militares, para ajudar o veículo a circular a alta velocidade em boas condições de estrada e garantir uma elevada capacidade de tráfego em condições de estrada severas.

Tamanho pneu	Profundidade sulco		Rim Protection	Largura	Diâmetro total	Capacidade de carga (kg)		Std.Cold infl.Press.(kPa)	
	Tread Depth					Road	Cross road	Road	Cross road
	mm	1/32in							
37x12.5R16.5	14.5	18.3	8.25	315	927.6	/	1750	/	350

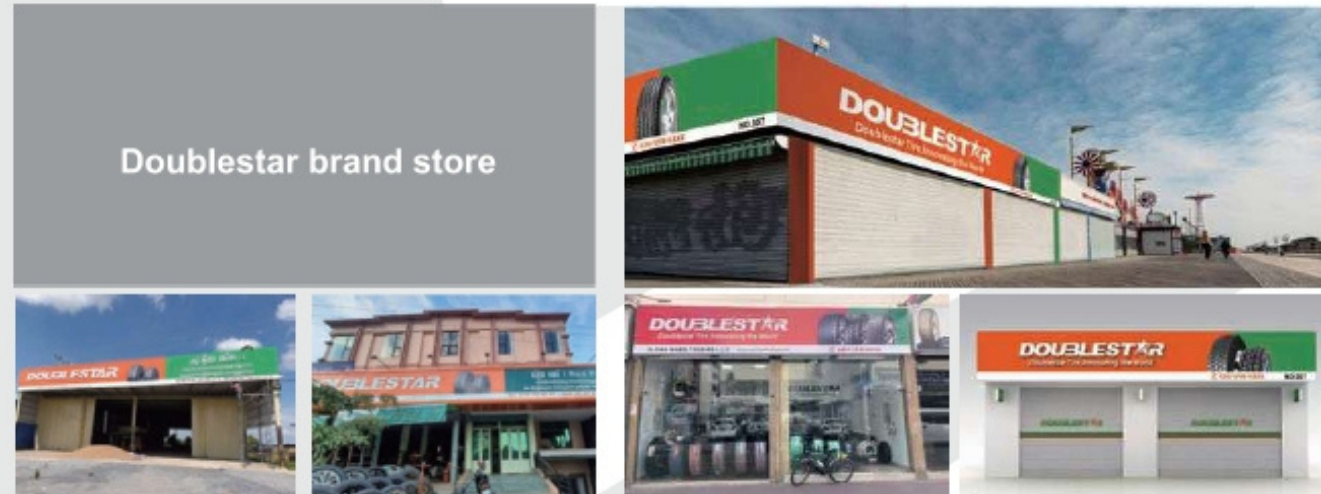
As ranhuras longitudinais são consideradas como a principal superfície de rolamento e tornam as ranhuras transversais mais estreitas, o que ajuda a melhorar o desempenho a alta velocidade.

DOUBLESTAR

Localized brand promotion



Doublestar brand store



Global marketing activities



Doublestar Tire, Innovating the World