

CROSSLIDER



CROSSLIDER
PCR CATALOGUE



Perfil da empresa

Com 100 anos de existência, a Doublestar é a única empresa estatal de pneus cotada em bolsa na província de Shandong e o novo presidente da secção de pneus da Associação da Indústria de Borracha da China. A Doublestar está a tornar-se um grupo empresarial internacional com a integração do fabrico de pneus, equipamento inteligente, logística inteligente (por exemplo, Robot) e utilização cíclica inteligente de borracha desperdiçada.

Nos últimos anos, a Doublestar iniciou uma nova jornada de "Cumprir o segundo compromisso e criar a Doublestar uma marca mundialmente famosa". Aproveitando a oportunidade da Quarta Revolução Industrial e acelerando a transformação inteligente, a Doublestar torna-se a primeira a fundar todos os processos de operação da fábrica inteligente "Indústria 4.0" na indústria global de pneus, cultivando assim três novas indústrias - equipamentos inteligentes, logística industrial inteligente e utilização cíclica inteligente de borracha desperdiçada.

Devido à inovação e transformação inteligente, a Doublestar foi classificada como a empresa modelo de toda a cadeia industrial de "Cultivo da marca", "Inovação tecnológica", "Referência de qualidade", "Fabrico inteligente", "Fabrico ecológico" e "Transformação de serviços", o que a torna a única entre todas as empresas chinesas a obter as quatro honras nacionais autorizadas pelo Ministério da Indústria e Tecnologia da Informação da China nos últimos cinco anos. É também conhecida como a "líder do fabrico inteligente de pneus na China" e a única empresa na história da indústria de pneus da China que foi classificada como a "Empresa Nacional de Modelo de Produtividade Avançada".

Por três anos consecutivos, a Doublestar foi incluída na lista das "500 marcas mais influentes da Ásia" e das "500 marcas mais valiosas da China"; ambas são a número 1 entre todas as empresas chinesas de pneus.

A fim de continuar a construir uma empresa de classe mundial com uma escala maior, o Grupo Doublestar lançou o plano de aquisição da Kumho Tire na Coreia do Sul em 2016. Em 6 de julho de 2018, a aquisição foi concluída. Com 45% das acções, a Doublestar tem sido o acionista maioritário da Kumho Tire, tornando-se a maior empresa de pneus do mundo e a maior da China.



CROSSLEADER



DSU02

UHP OPTIMUM



-  **FÁCIL MANUSEIO**
-  **SILENCIOSO**
-  **SEGURO**
-  **CONFORTO**
-  **ADERÊNCIA EM LOCAIS ÚMIDOS**

Super movimentação e distância de frenagem mais curta.

Quatro ranhuras longitudinais largas podem garantir de forma eficaz o desempenho da drenagem e a estabilidade da condução em linha reta

A ranhura aberta nas laterais faz com que a distância de frenagem por 100 km seja reduzida para 39 m em piso molhado, e a distância de frenagem é reduzida em mais de 3 m.

Desfrute de uma condução silenciosa, mais confortável

O design AFB (Air Flow Braking) pode quebrar a frequência natural do fluxo de ar e reduzir o ruído em cerca de 1dB do que os outros.

Melhor aderência em pavimento molhado para uma viagem mais segura

O design único do "absorvedor de água" aumenta a capacidade de absorção de água e melhora a estabilidade de condução em estradas escorregadias.






Aparência atualizada

Desenho da parede lateral sem poros e sem ponta de grão






Segurança garantida pela utilização de material nano de alta tecnologia e auto regeneração (opcional)



ARO	MEDIDA	INDICE DE VELOCIDADE	INDICE DE CARGA	LARGURA (MM)	DIAMETRO TOTAL (MM)	Tread Depth (mm)	SDT. DO ARO	PRESSÃO PADRÃO (KPA)			
26	295/30ZR26	107Y	XL	301	838	8.0	10.5J	290	/	/	/
	295/35ZR24	110W	XL	301	816	8.0	10.5J	290	/	/	/
	295/30ZR24	104Y	XL	301	788	8.0	10.5J	290	/	/	/
24	255/30ZR24	97Y	XL	260	764	8.0	9.0J	290	72	B	C
	285/45ZR22	114Y	XL	285	815	8.0	9.5J	290	/	/	/
	285/40ZR22	110Y	XL	290	787	8.0	10.0J	290	/	/	/
22	285/35ZR22	106Y	XL	290	759	8.0	10.0J	290	/	/	/
	265/40ZR22	106Y	XL	271	771	8.0	9.5J	290	72	B	C
	265/35ZR22	102Y	XL	271	745	8.0	9.5J	290	/	/	/
	245/30ZR22	92Y	XL	248	707	8.0	8.5J	290	71	B	C
	235/30ZR22	90Y	XL	241	701	8.0	8.5J	290	71	B	C
21	325/30ZR21	108Y	XL	331	729	8.0	11.5J	290	/	/	/
	285/35ZR21	105Y	XL	290	733	8.0	10.0J	290	/	/	/
	275/45ZR21	110W	XL	273	781	8.0	9.0J	290	72	B	C
	265/40ZR21	105Y	XL	271	745	8.0	9.5J	290	/	/	/
	245/35ZR21	96Y	XL	248	705	8.0	8.5J	290	/	/	/

DSU02

UHP OPTIMUM

ARO	MEDIDA	INDICE DE VELOCIDADE	INDICE DE CARGA	LARGURA (MM)	DIAMETRO TOTAL (MM)	Tread Depth (mm)	SDT. DO ARO	PRESSÃO PADRÃO (KPA)			
20	315/35ZR20	110Y	XL	320	728	8.0	11.0J	290	/	/	/
	285/50ZR20	116W	XL	297	794	8.0	9.0J	290	/	/	/
	285/35ZR20	104Y	XL	290	708	8.0	10.0J	290	73	B	C
	285/30ZR20	99Y	XL	290	680	8.0	10.0J	290	73	B	C
	275/55ZR20	117W	XL	284	810	8.0	8.5J	290	72	B	C
	275/45ZR20	110W	SL	273	756	8.0	9.0J	250	72	B	C
	275/40ZR20	106Y	XL	278	703	8.0	9.5J	290	72	B	C
	275/35ZR20	102Y	XL	278	700	8.0	9.5J	290	72	B	C
	275/30ZR20	97Y	XL	278	674	8.0	9.5J	290	72	B	C
	265/50ZR20	111W	XL	277	774	8.0	8.5J	290	72	B	C
	265/45ZR20	108W	XL	266	746	8.0	9.0J	290	72	B	C
	265/35ZR20	99Y	XL	271	694	8.0	9.5J	290	72	B	C
	255/50ZR20	109W	XL	265	764	8.0	8.0J	290	72	B	C
	255/45ZR20	105W	XL	255	738	8.0	8.5J	290	73	B	C
	255/40ZR20	101Y	XL	260	712	8.0	9.0J	290	72	B	C
	255/35ZR20	97Y	XL	260	686	8.0	9.0J	290	72	B	C
	245/50ZR20	105W	XL	253	754	8.0	7.5J	290	71	B	C
	245/45ZR20	103W	XL	243	728	8.0	8.0J	290	71	B	C
	245/40ZR20	99Y	XL	248	704	8.0	8.5J	290	71	B	C
	245/35ZR20	95Y	XL	248	680	8.0	8.5J	290	71	B	C
245/30ZR20	90Y	XL	248	656	8.0	8.5J	290	72	B	C	
235/35ZR20	92Y	XL	241	672	8.0	8.5J	290	71	B	C	
235/30ZR20	88Y	XL	241	650	8.0	8.5J	290	71	B	C	
225/35ZR20	90Y	XL	230	666	8.0	8.0J	290	71	B	C	
225/30ZR20	85Y	XL	230	644	8.0	8.0J	290	71	B	C	
19	285/45ZR19	111Y	XL	285	739	8.0	9.5J	290	/	/	/
	285/40ZR19	107Y	XL	290	711	8.0	10.0J	290	73	B	C
	285/35ZR19	103W/103Y	XL	290	683	8.0	10.0J	290	75	B	C
	275/55ZR19	111W	SL	284	785	8.0	8.5J	250	/	/	/
	275/45ZR19	108W	XL	273	731	8.0	9.0J	290	72	B	C
	275/40ZR19	101W/105Y	XL	278	703	8.0	9.5J	290	72	B	C
	275/35ZR19	100Y	XL	278	675	8.0	9.5J	290	72	B	C
	265/50ZR19	110W	XL	277	749	8.0	8.5J	290	72	B	C
	265/35ZR19	98Y	XL	271	669	8.0	9.5J	290	72	B	C
	265/30ZR19	93Y	XL	271	643	8.0	9.5J	290	/	/	/
	255/55ZR19	111W	XL	265	763	8.0	8.0J	290	72	B	C
	255/50ZR19	103W/107W	XL	265	739	8.0	8.0J	290	72/73	B	C
	255/45ZR19	104W	XL	255	713	8.0	8.5J	290	72	B	C
	255/40ZR19	100Y	XL	260	687	8.0	9.0J	290	72	B	C
	255/35ZR19	96Y	XL	260	661	8.0	9.0J	290	72	B	C
	255/30ZR19	91Y	XL	260	637	8.0	9.0J	290	/	/	/
	245/55R19	103V	SL	253	753	8.0	7.5J	250	71	B	C
	245/45ZR19	102W	XL	243	703	8.0	8.0J	290	71	B	C
	245/40ZR19	98Y	XL	248	679	8.0	8.5J	290	71	B	C
	245/35ZR19	93Y	XL	248	655	8.0	8.5J	290	71	B	C
235/55R19	105V	XL	245	741	8.0	7.5J	290	72	B	C	
235/50ZR19	103W	XL	245	719	8.0	7.5J	290	71	B	C	
235/40ZR19	96Y	XL	241	671	8.0	8.5J	290	71	B	C	
235/35ZR19	91Y	XL	241	647	8.0	8.5J	290	71	B	C	
225/45ZR19	96W	XL	225	685	8.0	7.5J	290	71	B	C	
225/40ZR19	93Y	XL	230	663	8.0	8.0J	290	71	B	C	
225/35ZR19	88Y	XL	230	641	8.0	8.0J	290	71	B	C	
215/35ZR19	85W	XL	218	633	8.0	7.5J	290	/	/	/	
18	275/40ZR18	103Y	XL	278	677	8.0	9.5J	290	72	B	C

DSU02

UHP OPTIMUM

ARO	MEDIDA	INDICE DE VELOCIDADE	INDICE DE CARGA	LARGURA (MM)	DIAMETRO TOTAL (MM)	Tread Depth (mm)	SDT. DO ARO	PRESSÃO PADRÃO (KPA)			
18	265/40ZR18	101Y	XL	271	669	8.0	9.5J	290	72	B	C
	265/35ZR18	97Y	XL	271	643	8.0	9.5J	290	72	B	C
	255/55R18	105V	SL	265	737	8.0	8.0J	250	72	B	C
	255/45ZR18	103W	XL	255	687	8.0	8.5J	290	72	B	C
	255/40ZR18	99Y	XL	260	661	8.0	9.0J	290	72	B	C
	255/35ZR18	94Y	XL	260	635	8.0	9.0J	290	72	B	C
	245/45ZR18	96W/100W	XL	243	677	8.0	8.0J	290	71/72	B	C
	245/40ZR18	97Y	XL	248	653	8.0	8.5J	290	71	B	C
	235/55ZR18	104V/104W	XL	245	715	8.0	7.5J	290	71	B	C
	235/50ZR18	101V/101W	XL	245	693	8.0	7.5J	290	72	B	C
	235/45ZR18	98W	XL	236	669	8.0	8.0J	290	72	B	C
	235/40ZR18	95Y	XL	241	645	8.0	8.5J	290	71	B	C
	225/55ZR18	102W	XL	233	705	8.0	7.0J	290	71	B	C
	225/50ZR18	99W	XL	233	683	8.0	7.0J	290	71	B	C
	225/45ZR18	95W	XL	225	659	8.0	7.5J	290	72	B	C
	225/40ZR18	92Y	XL	230	637	8.0	8.0J	290	71	B	C
	215/45ZR18	93W	XL	213	651	8.0	7.0J	290	71	B	C
	215/40ZR18	89W/89Y	XL	218	629	8.0	7.5J	290	71	B	C
	215/35ZR18	84Y/84W	XL	218	607	8.0	7.5J	290	71	B	C
	17	245/45ZR17	99W	XL	243	652	8.0	8.0J	290	72	B
245/40ZR17		95Y	XL	248	628	8.0	8.5J	290	71	B	C
235/55ZR17		103V/103W	XL	245	690	8.0	7.5J	290	71	B	C
235/50ZR17		100W/96W	XL	245	668	8.0	7.5J	290	71	B	C
235/45ZR17		97W	XL	236	644	8.0	8.0J	290	72	B	C
225/55R17		97V	SL	233	680	8.0	7.0J	250	71	B	C
225/50R17		98V/94V	XL	233	658	8.0	7.0J	290	71	B	C
225/45ZR17		94W	XL	225	634	8.0	7.5J	290	72	B	C
215/55R17		94V	SL	226	668	8.0	7.0J	250	71	B	C
215/50ZR17		95V/95W	XL	226	648	8.0	7.0J	290	72	B	C
215/45ZR17		91W	XL	213	626	8.0	7.0J	290	72	B	C
215/40ZR17		87Y	XL	218	604	8.0	7.5J	290	71	B	C
205/55ZR17		95W	XL	214	658	8.0	6.5J	290	71	B	C
205/50R17		89V	SL	214	638	8.0	6.5J	250	71	B	C
205/45ZR17		88W	XL	206	616	8.0	7.0J	290	71	B	C
205/40ZR17		84W	XL	212	596	8.0	7.5J	290	72	B	C
16	225/55ZR16	99W	XL	233	654	8.0	7.0J	290	71	B	C
	225/50ZR16	96W/92W	XL	233	632	8.0	7.0J	290/250	72/71	B	C
	215/55R16	97V	XL	226	642	8.0	7.0J	290	72	B	C
	205/55ZR16	94W/91V	SL	214	632	8.0	6.5J	250	72	B	C
	205/45ZR16	87W	XL	206	590	8.0	7.0J	290	71	B	C

DSU02-RFT

ARO	MEDIDA	INDICE DE VELOCIDADE	INDICE DE CARGA	LARGURA (MM)	DIAMETRO TOTAL (MM)	SDT. DO ARO	SDT. DO ARO	PRESSÃO PADRÃO (KPA)
18	245/50ZR18	100W	SL	253	703	8.0	7.5J	250
	245/45ZR18	96W	SL	243	677	8.0	8.0J	250
	225/45ZR18	95W	XL	225	659	8.0	7.5J	290
	255/55R18	105V	SL	265	737	8.0	8.0J	250
	225/50ZR18	95W	SL	233	683	8.0	7.0J	250
	245/40ZR18	97Y	XL	248	653	8.0	8.5J	290
	225/40ZR18	92Y	XL	230	637	8.0	8.0J	290
17	225/55ZR17	97W	SL	233	680	8.0	7.0J	250
	225/50ZR17	94W	SL	233	658	8.0	7.0J	250
	225/45ZR17	91W	SL	225	634	8.0	7.5J	250



SUV LANDRIDER



DSS02



Desfrute de uma condução silenciosa, mais confortável

O design do padrão de espaçamento variável evita a ressonância entre os módulos do padrão, e o ruído é reduzido em 15%.

Aparência atualizada

Desenho da parede lateral sem poros e sem ponta de grão



Segurança garantida pela utilização de material nano de alta tecnologia e auto regeneração (opcional)



Excelente desempenho de manuseamento

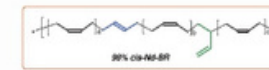
O modelo com nervuras centrais garante a estabilidade quando se circula na estrada.

Excelente desempenho de travagem

A estrutura em forma de espinha de peixe e os reforços melhoram consideravelmente a rigidez da banda de rodagem e o desempenho da travagem é melhorado em 5%.

Económico e duradouro.

Com a adoção da borracha Lanxess à base de neodímio, a resistência ao rolamento diminuiu mais de 10% e a qualidade da resistência melhorou 5%.



ARO	MEDIDA	INDICE DE VELOCIDADE	INDICE DE CARGA	LARGURA (MM)	DIAMETRO TOTAL (MM)	Tread Depth (mm)	SDT. DO ARO	PRESSÃO PADRÃO (KPA)			
21	275/45R21	110W	XL	273	781	8.0	9.0J	290	/	/	/
	265/40R21	105W	XL	271	745	8.0	9.5J	290	/	/	/
20	275/40R20	108W	XL	278	728	8.0	9.5J	290	/	/	/
	255/50R20	105H	SL	265	764	8.0	8.0J	250	/	/	/
	245/50R20	102V	SL	253	754	8.0	7.5J	250	/	/	/
	245/45R20	103V	XL	243	728	8.0	8.0J	290	/	/	/
	235/55R20	105Y	XL	245	766	8.0	7.5J	290	/	/	/
19	255/55R19	111V	XL	265	764	8.0	8.0J	290	/	/	/
	255/50R19	103V	SL	265	739	8.0	8.0J	250	/	/	/
	245/55R19	103V	SL	253	753	8.0	7.5J	250	/	/	/
	235/55R19	105V	XL	245	741	8.0	7.5J	290	/	/	/
	235/50R19	103V	XL	245	719	8.0	7.5J	290	/	/	/
	225/55R19	99V	SL	233	731	8.0	7.0J	250	/	/	/
	265/60R18	110H	SL	272	775	8.0	8.0J	250	/	/	/
	255/60R18	112H	XL	260	763	8.0	7.5J	290	/	/	/
18	245/60R18	105H	SL	248	751	8.0	7.0J	250	/	/	/
	235/65R18	110H	XL	240	763	8.0	7.0J	290	/	/	/
	235/60R18	107H	XL	240	739	8.0	7.0J	290	72	C	C
	235/55R18	100V	SL	245	715	8.0	7.5J	250	71	C	C
	235/50R18	97V	SL	245	693	8.0	7.5J	250	/	/	/
	225/60R18	100H	SL	228	727	8.0	6.5J	250	71	C	C
	225/55R18	98V	SL	233	705	8.0	7.0J	250	71	C	C
	225/50R18	98V	XL	233	683	8.0	7.0J	290	/	/	/
	215/55R18	95H	SL	226	693	8.0	7.0J	250	71	C	C
	265/65R17	112T	SL	272	776	8.0	8.0J	250	72	C	C
17	245/65R17	111H/107H	XL	248	750	8.0	7.0J	290	71	C	C
	235/65R17	108T	XL	240	738	8.0	7.0J	290	72	C	C
	235/55R17	103V	XL	245	690	8.0	7.5J	290	72	C	C
	225/65R17	102H	SL	228	724	8.0	6.5J	250	71	C	C
	225/60R17	98H	SL	228	702	8.0	6.5J	250	71	C	C
	215/60R17	98H	SL	221	690	8.0	6.5J	250	71	C	C
	215/55R17	98V	XL	226	668	8.0	7.0J	290	/	/	/
16	215/65R16	102H	XL	221	686	8.0	6.5J	290	72	C	C



SUV LANDRIDER



DS01T

- FACIL MANUSEIO
- ADERENCIA EM LOCAIS ÚMIDOS
- SILENCIOSO
- CONFORTO

Melhor desempenho em termos de aderência em pavimento molhado.

Quatro ranhuras longitudinais largas e ranhuras laterais oblíquas proporcionam uma melhor capacidade de drenagem, o que melhora a aderência em 13%.

Melhor manuseamento, muito mais seguro

O design biônico com padrão de garras de leopardo melhora o desempenho da segurança de manuseamento em 10%.



Mais confortável

O design do pneu semi fechado garante estabilidade em curva e uma experiência de baixo ruído

Anti risco, muito mais seguro

Design da parede lateral do pneu com 6-7 mm mais espesso do que o pneu normal, a probabilidade de danos no pneu é reduzida em 80%.



Segurança garantida pela utilização de material nano de alta tecnologia e auto regeneração (opcional)



ARO	MEDIDA	INDICE DE VELOCIDADE	INDICE DE CARGA	LARGURA (MM)	DIAMETRO TOTAL (MM)	Tread Depth (mm)	SDT. DO ARO	PRESSÃO PADRÃO (KPA)			
18	235/60R18	107H	XL/SL	240	739	8.4	7.0J	290/250	71	E	C
	225/60R18	100T	SL	228	727	8.4	6.5J	250	71	E	C
	225/65R17	102H/102T	SL	228	724	8.4	6.5J	250	71	E	C
17	225/60R17	99T	SL	228	702	8.4	6.5J	250	71	E	C
	215/60R17	100H	XL	221	690	8.4	6.5J	290	71	E	C



HP MAXIMUM



DH01

- FACIL MANUSEIO
- SILENCIOSO
- SEGURO
- CONFORTO

Desfrute de uma condução silenciosa, mais confortável

As ranhuras de aerodinâmicas podem reduzir com eficácia o ruído.

Melhor desempenho em termos de manuseamento e drenagem.

Quatro ranhuras longitudinais largas e as ranhuras laterais garantem um bom desempenho de manuseamento e drenagem.

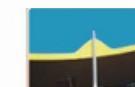
Vida útil extra longa.

As linhas estreitas no pneu podem garantir um desgaste uniforme e prolongar a vida útil do pneu.

Mais confortável e seguro

A combinação da nervura central e do revestimento de aço e da linha reta central, com a rigidez moderada da banda de rodagem, melhora a estabilidade ao conduzir em linha reta e em curva.

Segurança garantida pela utilização de material nano de alta tecnologia e auto regeneração (opcional)



ARO	MEDIDA	INDICE DE VELOCIDADE	INDICE DE CARGA	LARGURA (MM)	DIAMETRO TOTAL (MM)	Tread Depth (mm)	SDT. DO ARO	PRESSÃO PADRÃO (KPA)			
17	215/55ZR17	98V/98W	XL	226	668	8.0	7.0J	290	72	E	B
	215/50ZR17	95W	XL	226	648	8.0	7.0J	290	72	E	B
	215/45ZR17	91W	XL	213	626	8.0	7.0J	290	72	E	B
16	225/60R16	98H	SL	228	676	8.0	6.5J	250	71	E	B
	225/55R16	99V/95H	XL	233	654	8.0	7.0J	290	72	E	B
	215/70R16	100H	SL	221	708	8.0	6.5J	250	71	E	B
	215/65R16	102H/98H	XL/SL	221	686	8.0	6.5J	290/250	71	E	B
	215/60R16	95V	SL	221	664	8.0	6.5J	250	71	E	B
	215/55R16	97V/97W	XL	226	642	8.0	7.0J	290	72	E	B
	205/60R16	96V/92V	XL	209	652	8.0	6.0J	290	72	E	B
205/55R16	91V	SL	214	632	8.0	6.5J	250	72	E	B	
15	215/65R15	96V	SL	221	661	8.0	6.5J	250	71	E	B
	205/65R15	94H	SL	209	647	8.0	6.0J	250	71	E	B
	205/60R15	91H	SL	209	627	8.0	6.0J	250	71	E	B
	195/65R15	91H	SL	201	635	8.0	6.0J	250	71	E	B
	195/60R15	88H	SL	201	615	8.0	6.0J	250	71	E	B
	195/55R15	85V	SL	201	595	8.0	6.0J	250	72	E	B
	195/50R15	82V	SL	201	577	8.0	6.0J	250	72	E	B
14	185/65R15	88H	SL	189	621	8.0	5.5J	250	70	E	B
	185/60R15	84H	SL	189	603	8.0	5.5J	250	70	E	B
	185/65R14	86H	SL	189	596	7.5	5.5J	250	70	E	B
	185/60R14	82H	SL	189	578	7.5	5.5J	250	70	E	B
	175/70R14	84T	SL	177	602	7.5	5.0J	250	70	E	B



W01

AT WILDWOLF



- FACIL MANUSEIO
- ANTIDESGASTE
- SEGURO
- ADERENCIA EM LOCAIS ÚMIDOS

Vida útil extra longa

O desenho em camadas no flanco do bloco e o desenho da ranhura de auto limpeza podem evitar a formação de bolhas e reduzir os danos no pneu.

Anti risco, muito mais seguro

A conceção da parede lateral com simulação de escudo pode reduzir de forma eficaz a probabilidade de danos no pneu em 80% ao embater no passeio ou noutros objetos afiados.



Capacidade de super aderência

O design do padrão das laterais mais largo garante a estabilidade e a segurança em curvas apertadas e travagens.

O padrão biônico das garras de lobo foi concebido para melhorar a aderência em 15%.



Segurança garantida pela utilização de nanomateriais de alta tecnologia e auto regeneração (opcional)



ARO	MEDIDA	INDICE DE VELOCIDADE	INDICE DE CARGA	LARGURA (MM)	DIAMETRO TOTAL (MM)	Tread Depth (mm)	SDT. DO ARO	PRESSÃO PADRÃO (KPA)
18	265/60R18	110T	SL	272	775	11.5	8.0J	250
	235/60R18	103Q/103S/103T	SL	240	739	11.5	7.0J	250
	POR 235/55R18	100Q/100T	SL	245	715	11.5	7.5J	250
	POR 235/50R18	97Q/97T	SL	245	693	11.5	7.5J	250
	POR 215/55R18	95Q/95T	SL	226	693	11.5	7.0J	250
17	POR 265/65R17LT	120/117Q, 120/117R	10PR/E	272	776	12.0	8.0J	550
	POR 235/65R17	104Q/104T	SL	240	738	11.5	7.0J	250
	POR 225/65R17	102Q/102T	SL	228	724	11.5	6.5J	250
	POR 225/60R17	99Q/99T	SL	228	702	11.5	6.5J	250
	POR 215/60R17	96Q/96T	SL	221	690	11.5	6.5J	250
16	POR 265/70R16LT	110/107Q, 110/107R	6PR/C	272	778	12.0	8.0J	350
	POR 255/70R16LT	108/104Q, 108/104R	6PR/C	260	764	12.0	7.5J	350
	POR 245/75R16LT	114/111Q, 114/111R	8PR/D	248	774	11.5	7.0J	450
	POR 245/70R16LT	113/110Q, 113/110R	8PR/D	248	750	11.5	7.0J	450
	POR 225/75R16LT	103/100Q, 103/100R	6PR/C	223	744	11.5	6.0J	350
15	205/55R16	94T	XL	214	632	9.0	6.5J	290
	POR 31*10.5R15LT	109Q/109R	6PR/C	268	775	12.0	8.5J	350
	POR 255/70R15C	112/110Q, 112/110S	/	260	739	12.0	7.5J	375
	POR 235/75R15LT	110/107Q, 110/107R	8PR/D	235	733	11.5	6.5J	450
	POR 215/75R15LT	100/97Q, 100/97R	6PR/C	216	703	11.5	6.0J	350
14	195/65R15	95T	XL	201	635	9.0	6.0J	290
	195/60R15	92T	XL	201	615	9.0	6.0J	290
	POR 215/75R14LT	98/95Q, 98/95R	6PR/C	216	678	11.5	6.0J	350



T01

MT WILDTIGER



- FACIL MANUSEIO
- ANTIDESGASTE
- SEGURO
- ADERENCIA EM LOCAIS ÚMIDOS

Anti iscos, muito mais seguro

Design da parede lateral do pneu com 6-7 mm mais espesso do que o pneu normal, a probabilidade de danos no pneu é reduzida em 80%.

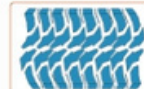


Auto limpeza

O sulco ascendente e descendente pode expulsar a lama facilmente e tem melhor capacidade de travagem.

Desenho de padrões cientificamente otimizados

A FEA (Finite Elements Analysis tecnologia) é adotada para otimizar o perfil da banda de rodagem, a impressão do padrão e a área de contato com o solo e melhorar a aderência.



Capacidade de aderência superior

O padrão biônico das garras de tigre proporciona uma forte aderência em terrenos montanhosos, desertos, lama e outras condições de estrada adversas.

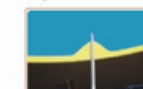


Vida útil extra longa

O desenho da ranhura do pneu pode evitar a formação de pedras e reduzir os danos no pneu.



Segurança garantida pela utilização de nanomateriais de alta tecnologia e auto regeneração (opcional)



ARO	MEDIDA	INDICE DE VELOCIDADE	INDICE DE CARGA	LARGURA (MM)	DIAMETRO TOTAL (MM)	Tread Depth (mm)	SDT. DO ARO	PRESSÃO PADRÃO (KPA)
26	37*13.50R26LT	117Q	8PR/D	345	928	15.5	11.0J	450
22	POR 37*13.50R22LT	123Q	10PR/E	345	928	15.5	11.0J	450
	35*12.50R22	117Q	10PR/E	318	877	15.5	10.0J	450
20	POR 37*13.50R20LT	127Q	10PR/E	318	928	15.5	10.0J	450
	35*12.50R20	121Q	10PR/E	318	877	15.5	10.0J	450
	33*12.50R20	114Q	10PR/E	318	826	15.5	10.0J	450
18	35*12.50R18	123Q	10PR/E	318	877	15.5	10.0J	450
	33*12.50R18	118Q	10PR/E	318	826	15.5	10.0J	450
	POR 235/60R18	103N	SL	240	739	15.5	7.0J	250
17	POR 37*13.50R17LT	121Q	8PR/D	345	928	15.5	11.0J	350
	35*12.50R17	121Q	8PR/D	318	877	15.5	10.0J	350
	33*12.50R17	120Q	10PR/E	318	826	15.5	10.0J	450
	POR 265/70R17LT	118/115N	8PR/D	272	804	15.5	8.0J	450
	POR 265/65R17LT	120/117N	10PR/E	272	776	15.5	8.0J	550
16	POR 245/70R17LT	114/110N	8PR/D	248	776	15.5	7.0J	450
	POR 285/75R16LT	122/119N	8PR/D	286	834	15.5	8.0J	450
	POR 265/75R16LT	119/116N	8PR/D	267	804	15.5	7.5J	450
	POR 265/70R16LT	117/114N	8PR/D	272	778	15.5	8.0J	450
	POR 245/75R16LT	114/111N	8PR/D	248	774	15.5	7.0J	450
15	POR 225/75R16LT	110/107N	8PR/D	223	744	15.5	6.0J	450
	POR 35*12.5R15LT	113N	6PR/C	318	877	15.5	10.0J	250
	POR 33*12.5R15LT	108N	6PR/C	318	826	15.5	10.0J	250
	POR 31*10.5R15LT	109N	6PR/C	268	775	15.5	8.5J	350
	POR 30*9.5R15LT	104N	6PR/C	240	750	15.5	7.5J	350
14	POR 235/75R15LT	110/107N	8PR/D	235	733	15.5	6.5J	450
	POR 215/75R15LT	106/103N	8PR/D	216	703	15.5	6.0J	450



WINTERKING



DW02

- 
SEGURO
- 
ADERENCIA EM LOCAIS ÚMIDOS
- 
FÁCIL MANUSEIO
- 
CONFORTO

Segurança e estabilidade

O padrão não simétrico melhora a estabilidade em curva e a capacidade anti-desgaste da parte exterior.

A distância de travagem é reduzida em 20%

O design do corte 3D pode reduzir a capacidade de deslocação em 8% e melhorar a aderência

Composto profissional de inverno

A aplicação dos compostos de temperatura ultra baixa ajuda a garantir a suavidade do pneu e a segurança de condução mesmo em condições de -70°C.



DW02K: anti riscos e auto limpeza da neve


O design da parede lateral em forma de escudo proporciona resistência a riscos e aderência em piso molhado em estradas com gelo e neve.



Desfrute de uma condução silenciosa, mais confortável




O desenho da borda chanfrada pode reduzir com eficácia o ruído na condução



ARO	MEDIDA	INDICE DE VELOCIDADE	INDICE DE CARGA	LARGURA (MM)	DIAMETRO TOTAL (MM)	Tread Depth (mm)	SDT. DO ARO	PRESSÃO PADRÃO (KPA)			
21	275/45R21	110T	XL	273	781	8.5	9.0J	290	73	E	E
	285/45R21	108T	XL	266	771	8.5	9.0J	290	73	E	E
	275/50R20	113T	XL	284	784	8.5	8.5J	290	73	E	E
20	275/45R20	110T	XL	273	756	8.5	9.0J	290	73	E	E
	275/35R20	102T	XL	278	700	8.5	9.5J	290	73	E	E
	255/55R20	110T	XL	265	788	8.5	8.0J	290	73	E	E
	255/45R20	105T	XL	255	738	9.0	8.5J	290	73	E	E
	245/50R20	102T	SL	253	754	9.0	7.5J	250	71	E	E
	245/45R20	103T	XL	243	728	8.5	8.0J	290	73	E	E
	245/40R20	99T	XL	248	704	8.5	8.5J	290	73	E	E
19	275/40R19	105T	XL	278	703	8.5	9.5J	290	73	E	E
	265/50R19	110T	XL	277	749	8.5	8.5J	290	73	E	E
	255/55R19	111T	XL	265	763	9.0	8.0J	290	73	E	E
	255/50R19	107T	XL	265	739	9.0	8.0J	290	72	E	E
	255/45R19	104T	XL	255	713	8.5	8.5J	290	73	E	E
	245/55R19	103T	SL	253	753	9.0	7.5J	250	71	E	E
	245/45R19	102T	XL	243	703	8.5	8.0J	290	73	E	E
	235/55R19	101S	SL	245	741	9.0	7.5J	250	71	E	E
	235/35R19	91T	XL	241	647	8.5	8.5J	290	72	E	E
	225/55R19	99T	SL	233	731	9.0	7.0J	250	71	E	E

DW02

WINTERKING

ARO	MEDIDA	INDICE DE VELOCIDADE	INDICE DE CARGA	LARGURA (MM)	DIAMETRO TOTAL (MM)	Tread Depth (mm)	SDT. DO ARO	PRESSÃO PADRÃO (KPA)			
18	255/55R18	105S	SL	285	737	9.0	8.0J	250	72	E	E
	245/60R18	105S	SL	248	751	9.0	7.0J	250	71	E	E
	245/50R18	104T	XL	253	703	8.5	7.5J	290	73	E	E
	245/45R18	96T	SL	243	677	9.0	8.0J	250	71	E	E
	235/60R18	103T	SL	240	739	10.0	7.0J	250	71	E	E
	235/55R18	100S	SL	245	715	9.0	7.5J	250	71	E	E
	235/50R18	97S	SL	245	693	9.0	7.5J	250	71	E	E
	235/45R18	94T	SL	236	669	8.5	8.0J	250	71	E	E
	235/40R18	95T	XL	241	645	8.5	8.5J	290	71	E	E
	225/60R18	100S	SL	228	727	9.0	6.5J	250	71	E	E
	225/55R18	98S	SL	233	705	10.0	7.0J	250	71	E	E
	225/45R18	91S	SL	225	659	9.0	7.5J	250	71	E	E
215/55R18	95S	SL	226	693	9.0	7.0J	250	71	E	E	
17	265/65R17	112S	SL	272	776	9.0	8.0J	250	72	E	E
	245/65R17	107S	XL	248	750	9.0	7.0J	290	71	E	E
	245/45R17	99T	XL	243	652	8.5	8.0J	290	73	E	E
	235/65R17	104T	SL	240	738	10.0	7.0J	250	71	E	E
	235/60R17	102S	SL	240	714	9.0	7.0J	250	71	E	E
	235/55R17	99S	SL	245	690	9.0	7.5J	250	71	E	E
	235/45R17	94T	SL	236	644	8.5	8.0J	250	71	E	E
	225/65R17	102T	SL	228	724	10.0	6.5J	250	71	E	E
	225/60R17	99T	SL	228	702	10.0	6.5J	250	71	E	E
	225/55R17	97T	SL	233	680	8.5	7.0J	250	71	E	E
	225/50R17	94T	SL	233	658	8.5	7.0J	250	71	E	E
	225/45R17	90T	XL	225	634	9.0	7.5J	290	71	E	E
215/60R17	96T	SL	221	690	10.0	6.5J	250	71	E	E	
215/55R17	94S	SL	226	668	9.0	7.0J	250	71	E	E	
215/50R17	91T	SL	226	648	9.0	7.0J	250	71	E	E	
16	265/70R16	112T	SL	272	778	9.0	8.0J	250	/	/	/
	245/75R16	111S	SL	248	774	9.0	7.0J	250	71	E	E
	245/70R16	107S	SL	248	750	9.0	7.0J	250	71	E	E
	235/70R16	106T	SL	240	736	10.0	7.0J	250	71	E	E
	225/55R16	95T	SL	233	654	8.5	7.0J	250	71	E	E
	215/70R16	100T	SL	221	708	9.0	6.5J	250	71	E	E
	215/65R16	98T	SL	221	686	10.0	6.5J	250	71	E	E
	215/60R16	95S	SL	221	664	9.0	6.5J	250	71	E	E
	215/55R16	93T	SL	226	642	9.0	7.0J	250	71	E	E
	205/60R16	92S	SL	209	652	9.0	6.0J	250	71	E	E
	205/55R16	91T	SL	214	632	8.0	6.5J	250	71	E	E
	195/60R16	89S	SL	201	640	9.0	6.0J	250	71	E	E
195/55R16	87S	SL	201	620	9.0	6.0J	250	71	E	E	
15	235/75R15	105T	SL	235	733	10.0	6.5J	250	71	E	E
	225/75R15	102T	SL	223	719	10.0	6.0J	250	71	E	E
	215/75R15	100S	SL	216	703	9.0	6.0J	250	71	E	E
	215/70R15	98S	SL	221	683	9.0	6.5J	250	71	E	E
	205/65R15	94T	SL	209	647	9.0	6.0J	250	71	E	E
	195/65R15	91T	SL	201	635	9.0	6.0J	250	71	E	E
	195/60R15	88T	SL	201	615	9.0	6.0J	250	71	E	E
	195/55R15	85T	SL	201	595	8.5	6.0J	250	71	E	E
14	185/65R15	88T	SL	189	621	8.0	5.5J	250	70	E	E
	185/60R15	84S	SL	189	603	8.0	5.5J	250	70	E	E
	185/70R14	88T	SL	189	616	8.0	5.5J	250	70	E	E
	185/65R14	90T	XL	189	596	8.0	5.5J	290	72	E	E
	185/60R14	82T	SL	189	578	8.0	5.5J	250	70	E	E
13	175/70R14	84T	SL	177	602	8.0	5.0J	250	70	E	E
	175/65R14	82T	SL	177	584	8.0	5.0J	250	70	E	E
	165/70R13	79T	SL	170	562	8.0	5.0B	250	/	/	/