

CERTIFICADO DE GARANTIA

PNEUS DE AUTOMÓVEIS, SUVs, PICK-UPS, VANS E UTILITÁRIOS LEVES. GUIA DE UTILIZAÇÃO, MANUTENÇÃO E SEGURANÇA.

CADASTRO DO CONSUMIDOR

- Preenchimento obrigatório
- Anexar a nota fiscal de compra

NOME DO USUÁRIO:

MARCA DO VEÍCULO:

MODELO DO VEÍCULO:

PLACA:

KM INICIAL:

NÚMERO DA NOTA FISCAL:

DATA DA COMPRA:

REVENDEDOR:

DIMENSÃO DO PNEU:

MARCA DO PNEU:

DOT PNEU DIANTEIRO DIREITO:

DOT PNEU DIANTEIRO ESQUERDO:

DOT PNEU TRASEIRO DIREITO:

DOT PNEU TRASEIRO ESQUERDO:

PARA INFORMAÇÕES TÉCNICAS ADICIONAIS, CONSULTE NOSSO SITE OU NOSSA REDE DE APOIO.



www.gwtglobal.com.br



(11) 9.7038-9292



garantia@gwtglobal.com.br

LIMITES DE GARANTIA

LEIA CUIDADOSAMENTE ESTE CERTIFICADO. MANTENHA-O SEMPRE AO SEU ALCANCE E CONSULTE-O SEMPRE QUE TIVER DÚVIDAS. O CERTIFICADO É NECESSÁRIO AO ATENDIMENTO EM GARANTIA JUNTO A NOTA FISCAL DE COMPRA.

Este termo de garantia somente é aplicável aos pneus importados e comercializados pela GWT Global Imp. Export. Ltda, adquiridos legalmente em território brasileiro, com gravação do INMETRO na lateral. Produtos adquiridos diretamente no exterior não estão cobertos por este termo de garantia.

O pneu que venha a ser atendido em garantia e não esteja mais sendo comercializado, a tratativa tomará por base um modelo equivalente em aplicação e especificações técnicas.

Os pneus importados e comercializados pela GWT Global possuem 60 meses (5 anos) de garantia contra defeitos de fabricação, devidamente constatados por técnicos habilitados de cada fabricante ou por técnicos credenciados.

O período de 60 meses é contado a partir da data de emissão da nota fiscal de compra do pneu, e caso essa venha a faltar, será considerada a data de fabricação contida no DOT. A garantia de 60 meses compreende os 3 primeiros meses de garantia legal, acrescidos de 4 anos e 9 meses de garantia contratual, oferecida pela GWT Global.

INDENIZAÇÕES

CONDIÇÕES LEGAIS E CONTRATUAIS DE GARANTIA PARA PNEUS DE AUTOMÓVEIS, SUVs, PICK-UPS, VANS E UTILITÁRIOS LEVES.

Nos 3 primeiros meses da data de sua compra, caso seja constatada qualquer defeito de fabricação, haverá substituição do pneu, descontando-se apenas o valor proporcional ao desgaste do pneu, nas seguintes condições:

- Desgastes de 0% a 25% - substituição integral do produto.
- Desgastes de 26% a 100% - cobrança proporcional.

Obs.: limitados a 1,6mm de profundidade do sulco

Ex.: se o pneu apresentar um desgaste de 30% na banda de rodagem, serão cobrados 30% do valor do pneu. O valor será descontado sobre o preço de venda do pneu ao consumidor, referente ao dia da entrega em substituição, com seus respectivos tributos. A presente garantia se restringe a pneus importados e comercializados pela GWT Global em sua banda original, até a profundidade remanescente de desenho de 1,6 mm.

Na ocorrência de dano coberto pela garantia, ou seja, uma vez constatado defeito na fabricação, conforme critérios de avaliação definidos pelo fabricante do devido produto, o pneu, desde que devidamente identificado e analisado por técnico habilitado ou credenciado, será substituído por outro de mesmo tipo e medida ou similar, sem ônus para o consumidor final, na hipótese de não ter ocorrido desgaste da banda de rodagem. Havendo o referido desgaste, um novo pneu será entregue ao consumidor, descontando-se deste apenas o valor resultante do percentual de desgaste do pneu substituído, proporcionalmente.

Para reclamar a garantia do produto, o cliente deve apresentar todas as informações complementares acerca do produto, do veículo e do consumidor em questão, através do Formulário de Análise de Garantia, fornecido pela GWT Global e disponível em nossos revendedores autorizados. A ausência dos mesmos dificulta a conclusão do exame e a elaboração do laudo técnico.

ATENÇÃO

As garantias legal e contratual dos produtos importados e comercializados pela GWT Global, não se aplicam quando constatados:

- Uso incorreto da pressão do ar.
- Avarias acidentais, como furos, penetração de objetos perfurocortantes, cortes, quebra de carcaça ou bolha no costado.
- Desalinhamento da direção do veículo ou desbalanceamento do conjunto pneu/roda.
- Irregularidades mecânicas no sistema de suspensão, amortecedores, direção e freios dos veículos.
- Alterações no projeto original do veículo que possam invalidar a garantia dos pneus.
- Instalação de medida de pneu não equivalente à original do veículo.
- Montagem e desmontagem incorretas dos pneus.
- Sobrecarga ou má distribuição da carga.
- Instalação de pneu com índice de carga e/ou símbolo de velocidade aos exigidos pelo fabricante do veículo.
- Instalação indevida do pneu quanto à sua banda de rodagem em relação à sua posição no veículo ou ao tipo de serviço (exemplo: pneu para uso urbano em serviço fora da estrada e vice e versa).
- Utilização de pneus com o objetivo de competições, exposições ou mesmo em práticas que contrariem a legislação brasileira de trânsito (salvo os modelos destinados a competição).
- Inscrições de semana e ano de fabricação e/ou DOTS raspados, adulterados ou ilegíveis.
- Sinais de envelhecimento (trincas, rachaduras, óleos, graxas, solventes ou qualquer tipo de produto derivado de petróleo).
- Materiais químicos não especificados neste certificado, para vedação de perfurações ou cortes.
- Frenagens bruscas, patinagens e arrancadas.
- Utilização de câmara de ar em pneus sem câmara (tubeless).
- Utilização de protetores de pneus convencionais em pneus radiais e vice e versa.
- Consertos inadequados, que possam provocar falhas nos pneus.
- Pneus montados em carros blindados.
- Pneus raspados, recauchutados, recapados, redesenhados ou remoldados.

AVISO DE SEGURANÇA

A não observância de qualquer das condições acima implica a perda da garantia. Qualquer reclamação deverá ser feita no revendedor onde o consumidor comprou o produto, para que o mesmo possa formalizar a ocorrência e

encaminhar o material necessário para a GWT Global.

Caso necessite de informações de como proceder com a garantia entrar em contato com o seu revendedor ou com a nossa rede de apoio descrita no início da página 01 deste certificado.



GUIA DE UTILIZAÇÃO, MANUTENÇÃO E SEGURANÇA

O cuidado especial com os pneus é fundamental para rodar com segurança, sem transtornos ou imprevistos. Leia com atenção este guia e mantenha-o sempre à mão, pois ele contém dicas importantes para uma maior vida útil dos pneus, ao mesmo tempo em que proporciona maior tranquilidade ao dirigir, para você e sua família.



ESCOLHA O PNEU ADEQUADO

A escolha do pneu correto representa maior economia para você e melhor desempenho para os seus pneus. A GWT Global dá algumas dicas para que você faça sua escolha na hora de trocar os pneus:

- Substitua os pneus por outros da mesma medida recomendada pelo fabricante do veículo (manual do veículo).
- É recomendada a substituição da válvula ao montar um pneu novo.
- É recomendado não utilizar pneus novos com usados, no mesmo eixo do veículo.
- Ao repor apenas dois pneus (no caso de veículos de passeio) instale-os no eixo traseiro do veículo.
- Verifique se o desenho da banda de rodagem, o índice de carga e velocidade são compatíveis com o recomendado pela montadora ou com o tipo de serviço do veículo.
- Nunca monte pneus de dimensões ou construções diferentes em um mesmo veículo, exceto quando for indicado pela montadora.
- Nunca utilize pneus de medidas e tipo de construção diferentes (radial ou convencional), no mesmo eixo do veículo.



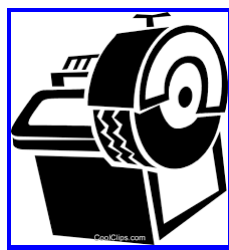
ALINHAMENTO DO VEÍCULO

O alinhamento da direção pode prolongar a vida útil de seus pneus. A direção desalinhada faz com que o pneu se arraste lateralmente nas retas, provocando desgastes irregulares, comprometendo a dirigibilidade e a segurança do veículo. Pneus que “cantam” nas curvas e volantes que teimam em permanecer tortos nas retas são sintomas de desalinhamento.

Recomenda-se verificar ou refazer o alinhamento, no máximo, a cada 5.000 Km.

Refaça o alinhamento:

- Após fortes impactos.
- Quando constatado desgaste irregular dos pneus.
- Quando os pneus forem substituídos ou houver rodízio entre eles.
- Quando forem substituídas peças da suspensão.



BALANCEAMENTO

A falta de balanceamento adequado provoca a oscilação do conjunto pneu/roda e transmite uma trepidação ao volante, reduzindo a vida útil dos pneus e provocando um grande desconforto ao dirigir. Recomenda-se verificar o balanceamento, no máximo a cada 5.000 Km, ou nas seguintes condições:

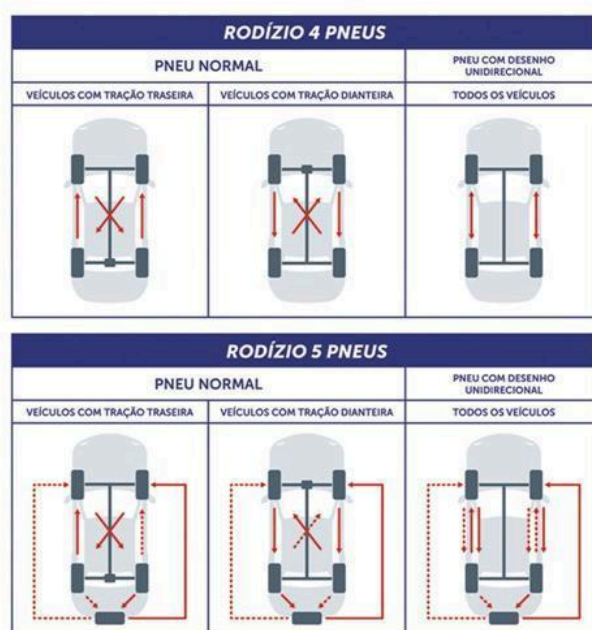
- Quando os pneus forem substituídos, montados ou desmontados (quando houver rodízio entre eles, verificar necessidade).
- Quando houver reparo no pneu.



RODÍZIO

Para obter o máximo de seus pneus, efetue um rodízio a cada 5.000 Km. O rodízio serve para compensar as diferenças de desgastes, permitindo um aumento de quilometragem e eficiência. Efetue o rodízio dos pneus conforme as indicações a seguir:

- Respeitar sempre o sentido de rotação, quando este for indicado nos pneus.
- Recomenda-se o uso de estepe no rodízio. Para esses casos, seguir as orientações a seguir:





PRESSÃO DO AR

A pressão de ar é um fator primordial na vida de um pneu. É o que mais afeta o desgaste do pneu e, conseqüentemente, reduz sua vida útil.

Orientações:

- Utilize sempre a pressão de ar recomendada pelo manual do fabricante do veículo.
- Verifique as pressões semanalmente, sempre com os pneus frios e utilizando calibradores aferidos.
- Não se esqueça de calibrar o estepe.
- Jamais retire o ar quente dos pneus.
- Por ocasião da checagem das pressões, examine as válvulas e recoloque suas respectivas tampas.



LIMITE DE SEGURANÇA DOS PNEUS

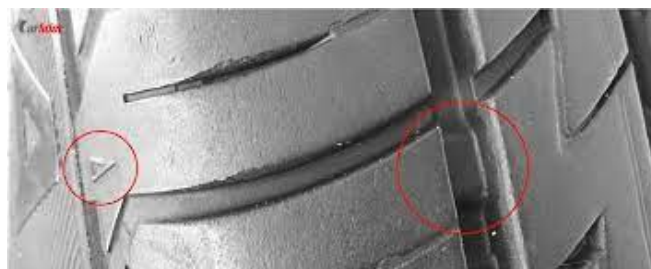
Através da resolução 558/80, o Conselho Nacional de Trânsito (Contran), estabeleceu que fica proibida a circulação de veículo automotor com pneus cujo desgaste da banda de rodagem tenha atingido os indicadores ou cuja profundidade da banda de rodagem seja inferior a 1,6mm.



INDICADORES DE DESGASTE DO PNEU

Para que você possa transitar com segurança e saber o momento exato de trocar os pneus, atente para os indicadores de desgaste, localizados no alto do costado e marcados com o símbolo \triangle ou as letras TWI. Na direção dos indicadores, atente para as marcas em relevo na base dos sulcos. Essas marcas indicam que o pneu atingiu o nível máximo de desgaste (1,6mm de profundidade no sulco da banda de rodagem).

Pneus nessas condições devem ser imediatamente substituídos, conforme determinação do Contran, pois comprometem a segurança do veículo.



DADOS DE FABRICAÇÃO

O código DOT gravado na lateral do pneu indica sua conformidade com os padrões de segurança e fornece dados sobre a fabricação do pneu.



Exemplo DOT: P28M AM5C 0725

P28M Código da fábrica

AM5C Tipo de construção do pneu

0725 Semana e ano de construção

(7ª semana de 2025)

HÁBITOS E COSTUMES AO DIRIGIR

Os hábitos e costumes de cada motorista exercem grande influência no desgaste e na durabilidade dos pneus de seu carro.

- Evite buracos e obstáculos. Os impactos e atritos podem causar avarias irreversíveis aos pneus.
- Alta velocidade causa o flexionamento excessivo da carcaça e superaquecimento dos pneus, acelerando seu desgaste.
- Evite fazer curvas em alta velocidade. Essa situação força o arraste dos pneus e causa um desgaste maior na área do ombro.

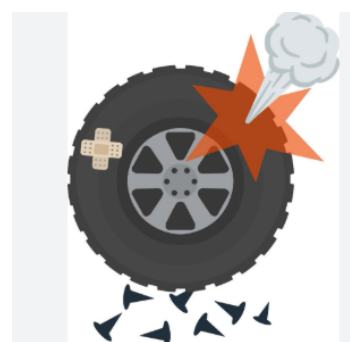
- Respeite os limites de velocidade.
- Evite freadas ou arrancadas bruscas. Essa prática favorece o desgaste irregular e acelerado da banda de rodagem.



SUBSTITUIÇÃO OBRIGATÓRIA DOS PNEUS

Os pneus devem ser imediatamente substituídos se apresentarem:

- Bolhas ou cortes nas laterais (costados)
- Avarias nos talões.
- Sinais de envelhecimento de materiais (ex.: rachaduras)
- Cortes ou furos não reparáveis na banda de rodagem.
- Quando atingirem o nível máximo de desgaste (1,6mm de profundidade no sulco da banda de rodagem).





CONSERVE SEU VEÍCULO

Os pneus são apenas uma parte do complexo conjunto que forma a suspensão do veículo. A correta manutenção de rodas, rolamentos, buchas, válvulas, molas, amortecedores e demais peças contribuem com a vida útil, o desempenho e a segurança dos pneus.



DESCARTE CORRETO DE PNEUS

Em 30 de setembro de 2009, foi publicada a Resolução 416 do CONAMA – Conselho Nacional de Meio Ambiente, que determina a necessidade de destinação ambientalmente adequada de pneus inservíveis, que são aqueles que chegaram ao final de sua vida útil. Neste sentido, a GWT Global Imp. Exp. Ltda se compromete com o processo de logística reversa dos pneus para a destinação final ambientalmente adequada, atuando ativamente junto à Ecotires Soluções Ambientais Ltda, entidade responsável pela sistemática de coleta

dos pneus nos pontos de coleta, transporte e a posterior destinação final.

Para que seja possível tornarmos este processo cada vez mais eficaz, necessitamos também da contribuição dos revendedores e de você, nosso consumidor final.

Colabore você também, deixe seus pneus usados na loja em que estiver efetuando a troca ou leve-os até o ponto de coleta mais próximo da sua cidade.

E lembre-se: você faz a diferença ao destinar seus pneus corretamente e contribui para a sustentabilidade do nosso planeta. Juntos, podemos construir um lugar melhor para vivermos. As futuras gerações agradecem!

GWT GLOBAL IMP. EXP. LTDA